

SPEL OM PENGAR - FRÅN POLICYS TILL BEHANDLING



DAGENS NYHETER. Nyheter Ekonomi Kultur Sthlm Sport Ledare DN Debatt DN Åsikt ☰ Mer

Insidan

Så kan spelberoende behandlas

UPPDATERAD 2019-04-12 PUBLICERAD 2019-04-12



INSATSKEDJOR



Reaktiva insatser

*Myndighetsutövning och
behandling*

Beroendemottagning
bistånd

Beroendemottagning
öppen

Stöd/rådgivande samtal
UM, FR, FFS

Tidig upptäckt
Fält, UM, EH, BoS, Förss

ABC,
föräldraföreläsningar

ANTDS strategisk
samordning

Proaktiva insatser

*Förebyggande och tidiga
insatser*

Indikerad prev
(riskindivider/utsatta)

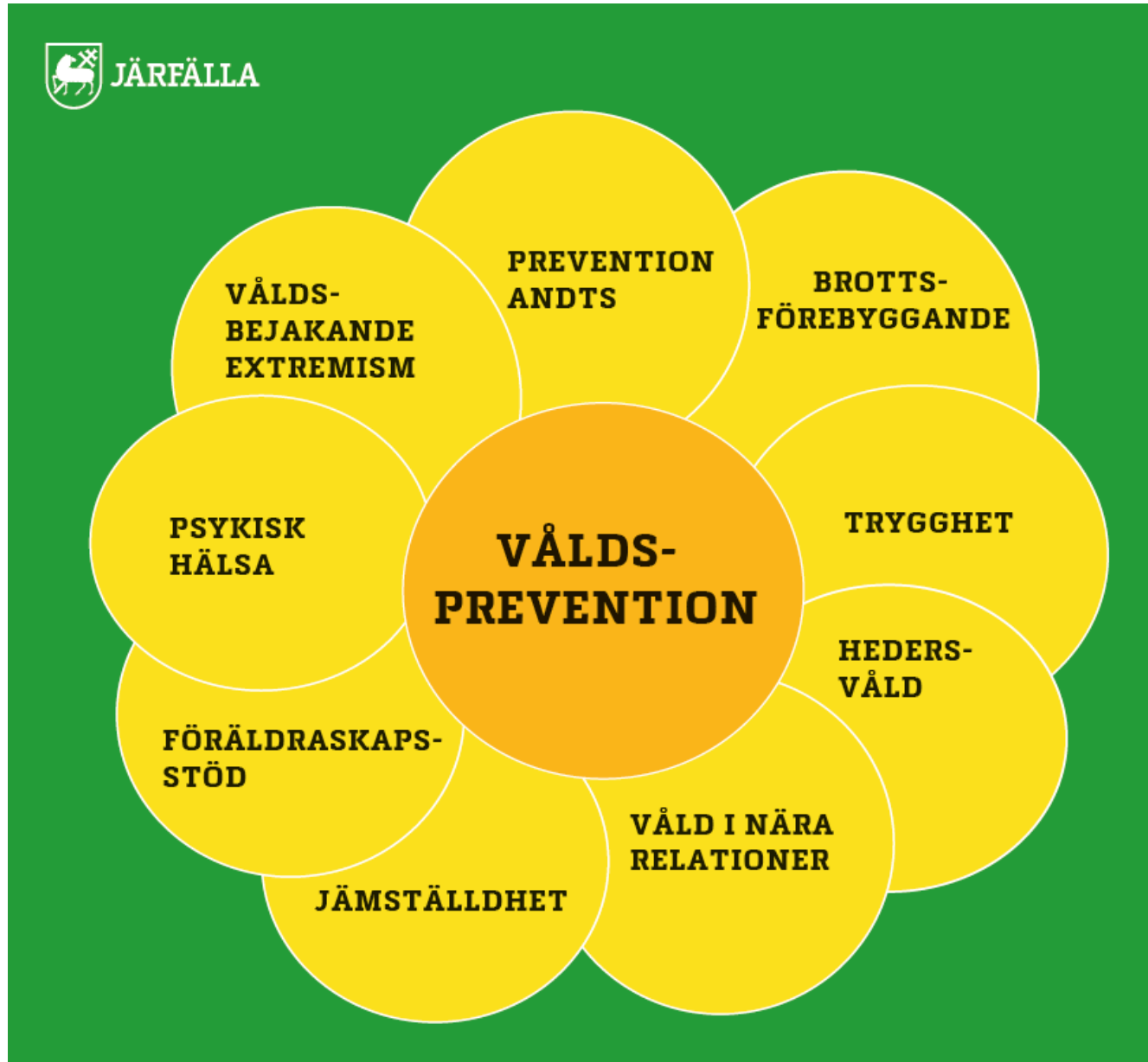
Selektiv prev (riskgrupper)

Universell prev (alla)

Våld

Brott

Spel



Preventionssamordnare

ANDT

Förebyggande tillsyn

Trygghetssamordnare

Trygghetsarbete

Samordnare psykisk hälsa

Psykisk hälsa

*Preventionsstjärnan
Järfälla*

Risk- och Skyddsfaktorer

Hedersrelaterat våld
och förtryck

Samordnare ViNr

Våld i nära relation

Demokratiutvecklare
Demokrati och inflytande

