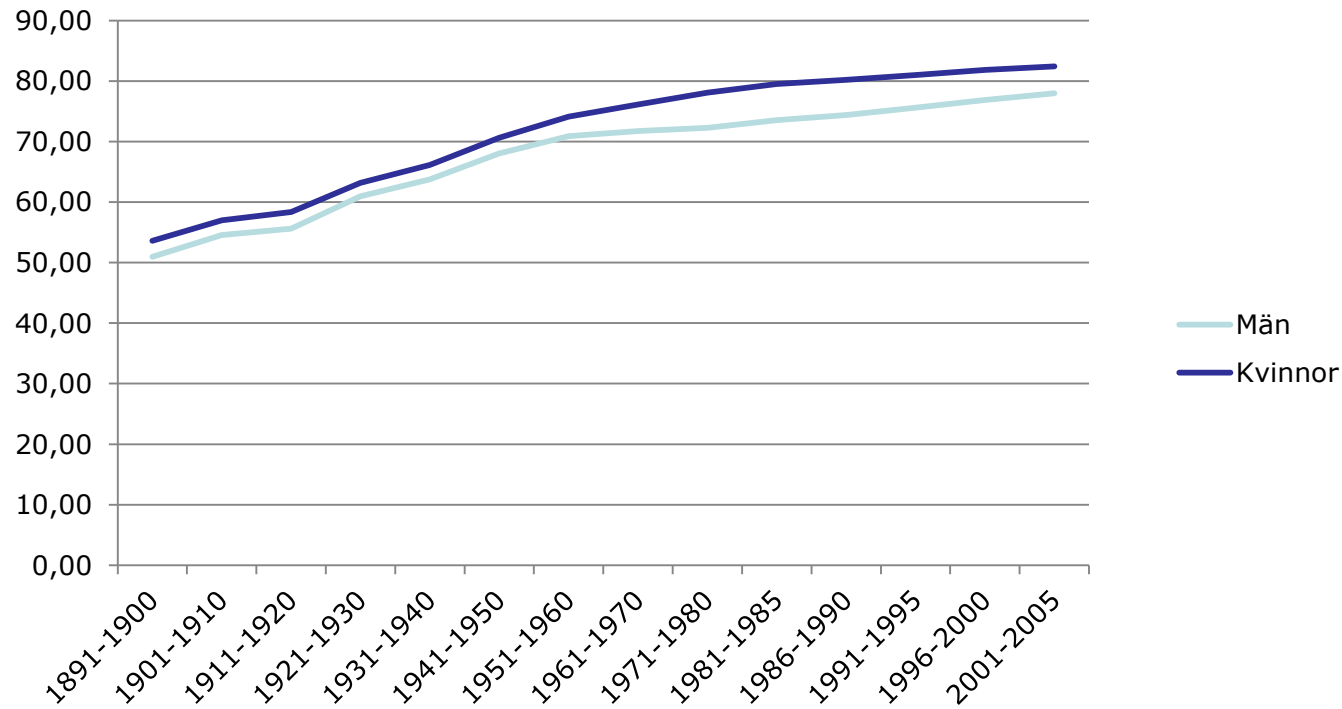


Alkoholkonsumtion och alkoholrelaterad sjuklighet – hur stor roll spelar sociala faktorer?

Tomas Hemmingsson
Sorad
Stockholms universitet

Förväntad livslängd under 1900- talet bland män och kvinnor i riket (Källa:SCB)



Kvinnors hälsa – och mäns hälsa

Könsparadoxen:

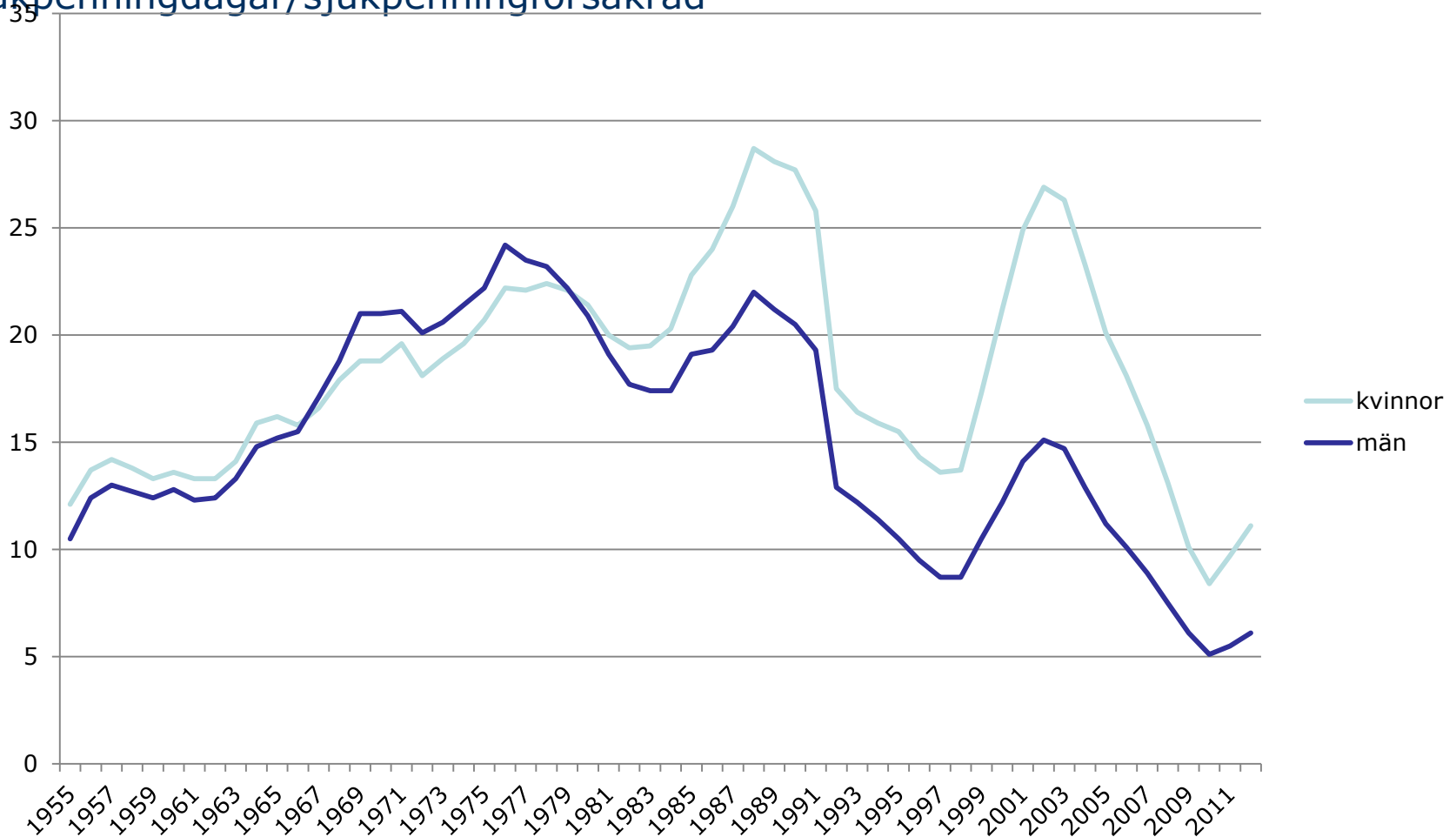
Kvinnor lever längre än män

Kvinnor rapporterar oftare mer ohälsa än män

Kvinnor har högre sjukskrivningstal än män

Mäns och kvinnors sjuktal mellan 1955 och 2012

sjuktal=genomsnittligt antal utbetalade sjukpenningdagar/sjukpenningförsäkrad



Självrapporterad ohälsa 18-64 år i Stockholms läns hälsoenkät 2010

	Kvinnor	Män
Värk i rörelseorganen	30%	21%
Psykisk ohälsa	24%	16%
Sämre än god hälsa	20%	18%

Varför ökade skillnaderna mellan män och kvinnor i livslängd?

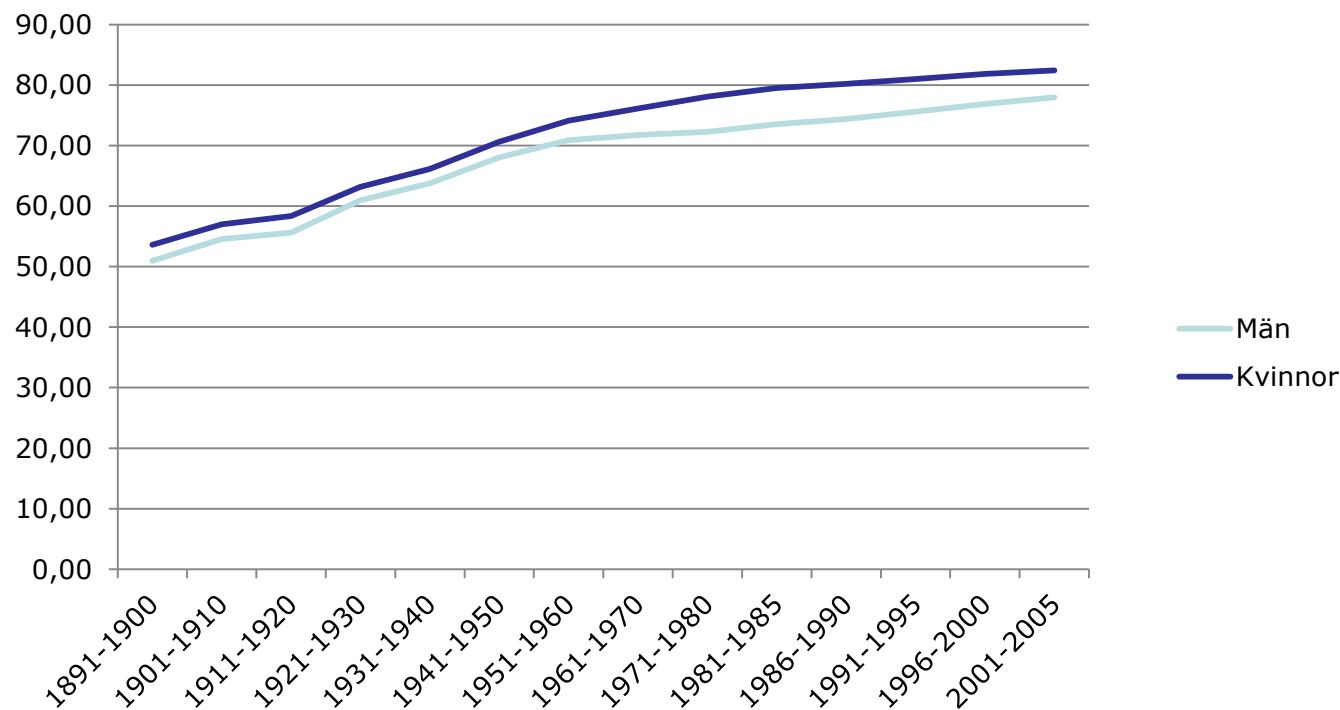
- Ekonomisk tillväxt gynnade kvinnorna mer
- Män hade mer ogynnsamma arbetsförhållanden
- Ogynnsamma levnadsvanor vanligare bland män

Vilken roll spelar levnadsvanor för skillnader i dödlighet mellan män och kvinnor?

Hemström (1999) försökte förklara de stora skillnaderna i dödlighet mellan män och kvinnor åren 1945-1994

Studien kunde visa att skillnader i alkoholkonsumtion mellan män och kvinnor bidrog

Förväntad livslängd under 1900- talet bland män och kvinnor i riket (Källa:SCB)

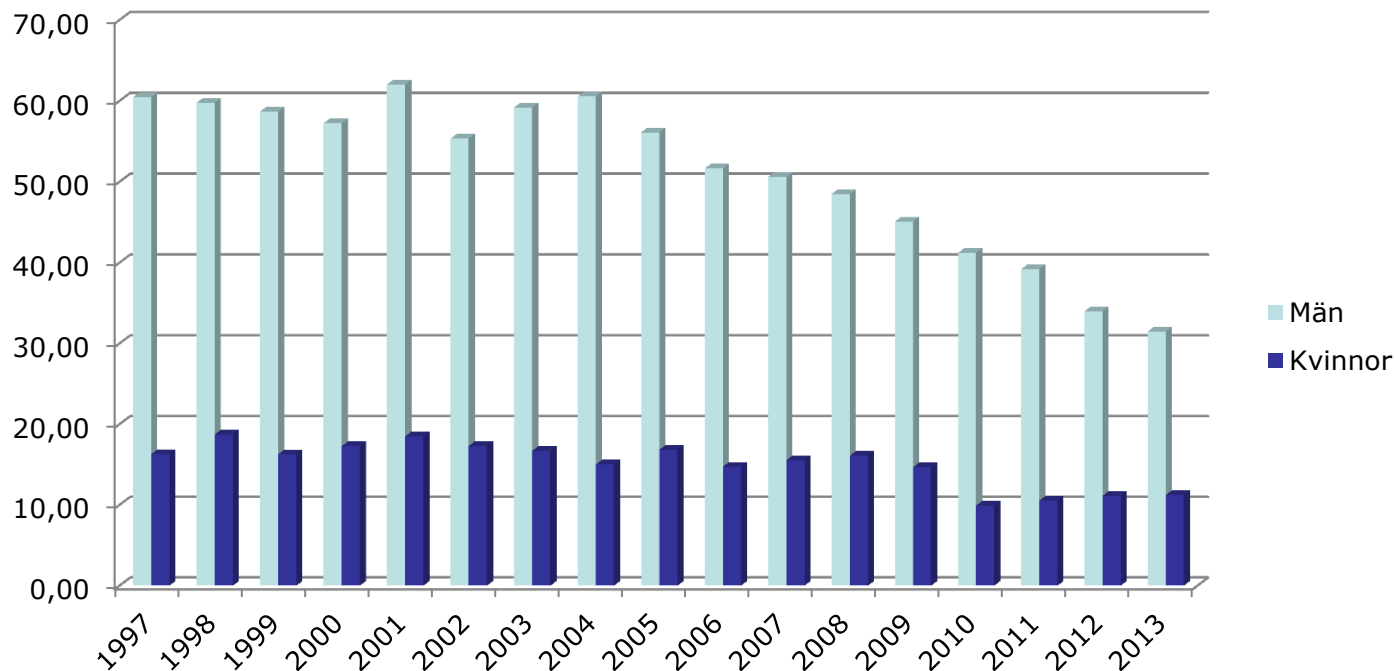


Varför minskar skillnaderna mellan män och kvinnor i livslängd?

- Nedgång i antalet fall med hjärt- och kärlsjuklighet 1987-2009 bland män men inte bland kvinnor

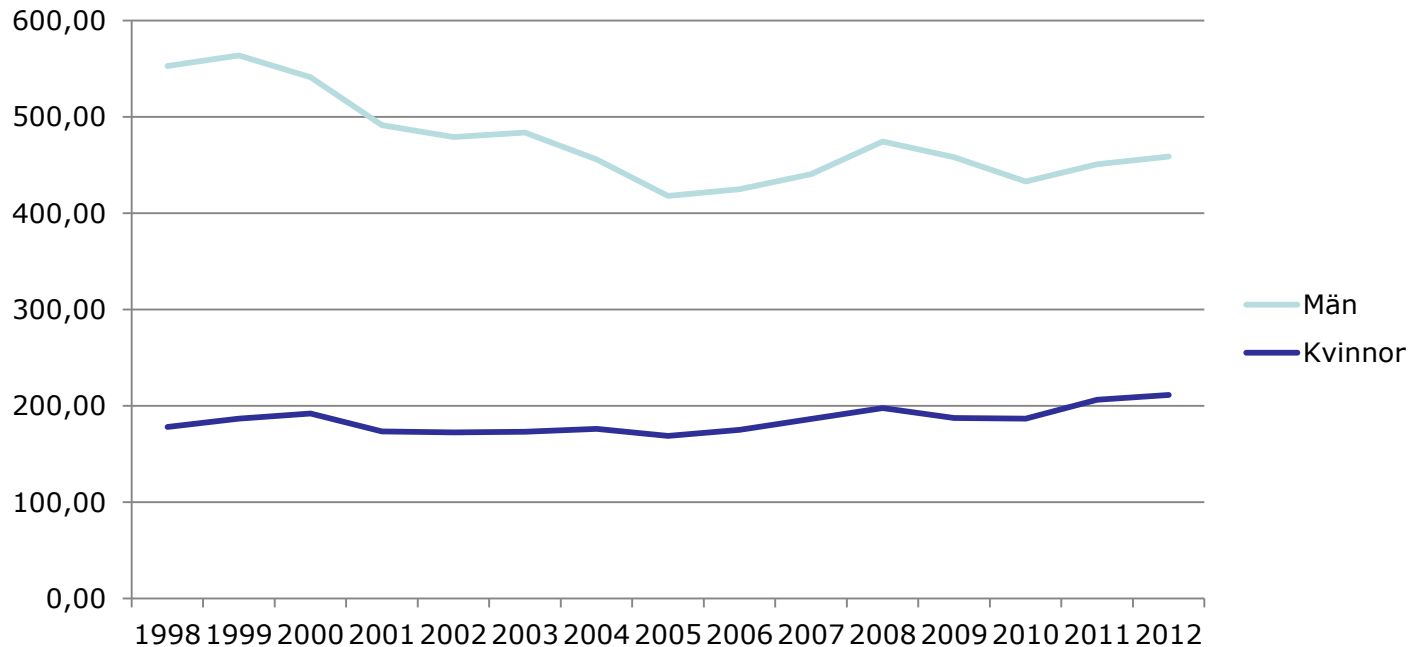
Alkoholrelaterad dödlighet 40-60 år per 100 000 invånare 1997-2013

(Källa: Socialstyrelsen)



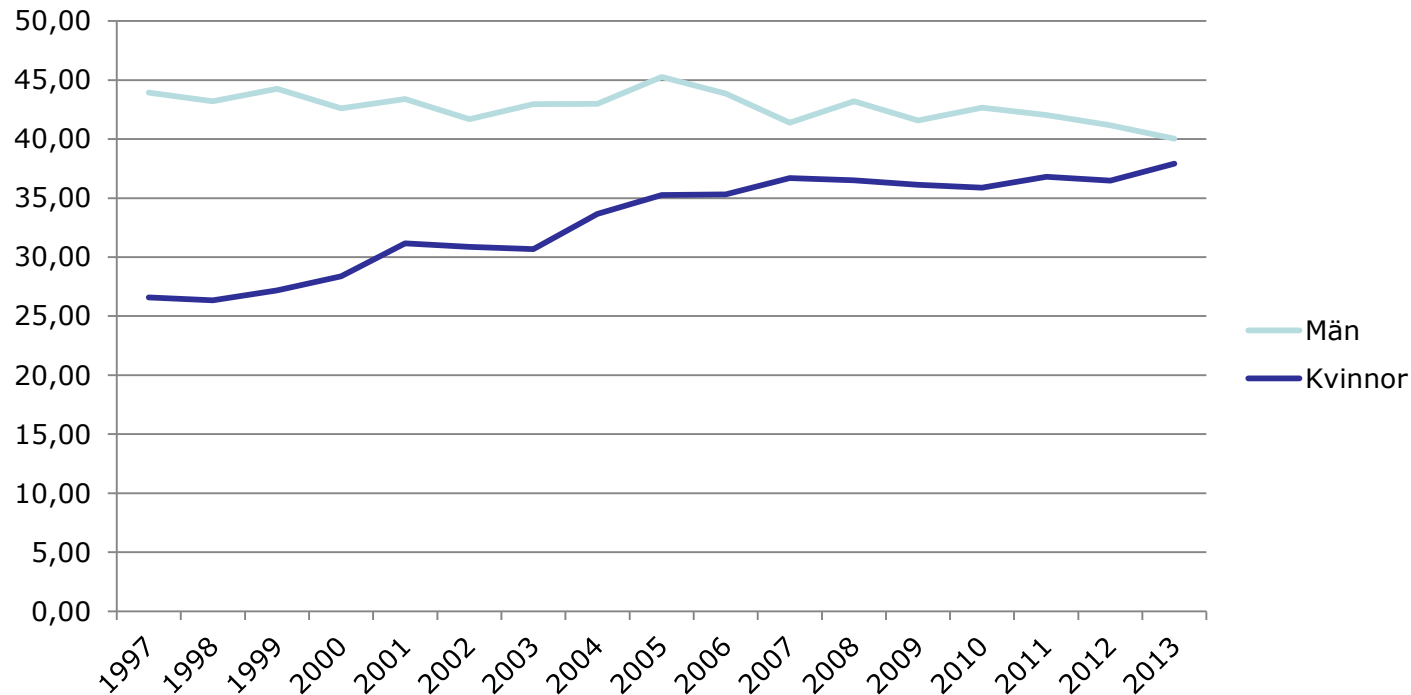
Alkoholrelaterad sjukhusvård (20-50 år) per 100 000 invånare 1998-2012

(Källa: Socialstyrelsen)



Dödlighet i lungcancer per 100 000 invånare 1998-2013

(Källa: Socialstyrelsen)



Beräkning av sjukdomsörda i befolkningen orsakad av alkohol

(DALY=disability adjusted life years, rapport från Inst för folkhälsovetenskap, Karolinska institutet, Agardh mfl 2014)

Andel av den totala sjukdomsördan som kan förklaras av alkohol

	1990	2005	2010
Män	4.6%	5.6%	5.0%
Kvinnor	1.6%	1.7%	1.6%
Totalt	3.2%	3.7%	3.4%

Vilka sociala faktorer är kopplade till hög alkoholkonsumtion och alkoholrelaterade problem?

- Social isolering
- Vissa arbetsförhållanden (lågt inflytande mm)
- Arbetslöshet
- Psykisk ohälsa

Inte alltid klart hur riktningen av sambandet går

En riskfylld alkoholkonsumtion kan leda till:

- Social isolering
- Vissa arbetsförhållanden (lågt inflytande mm)
- Arbetslöshet
- Psykisk ohälsa

Arbetslöshet och alkoholkonsumtion i Stockholms läns folkhälsokohort

(Backhans M, Lundin A. Hemmingsson T. Binge drinking – a predictor for or a consequence of unemployment. Alcoholism: Clin Exp Res 2012; 11: 1983-90)

- Enkätinformation om levnadsförhållanden och levnadsvanor 2002 och 2007
- 13 000 personer i åldern 25-59 år 2002 utan tidigare erfarenhet av arbetslöshet
- Information om **riskbruk av alkohol 2002 and 2007** från enkäter
- Information om **arbetslöshet 2003-2006** hämtades från register

Arbetslöshet och alkoholkonsumtion i Stockholms läns folkhälsokohort

- De med riskbruk av alkohol 2002 hade en ökad risk att bli arbetslösa 2003-2006
- Arbetslöshet 2003-2006 ökade inte risken att ha ett riskbruk av alkohol 2007
- Mönstret var likartat för män och kvinnor

När i livet grundläggs ogynnsamma levnadsvanor?

- Barndomen?
- Ungdomen?
- Senare?

Alkoholvanor bland unga

Alkoholvanor

- Förändras över livet
- Ökar under tonåren
- Hög konsumtion vanlig i åldern 18-24 år, men minskar ofta senare
- Samband mellan hög alkoholkonsumtion i ungdomen och senare i livet
- Det betyder att vissa fortsätter en hög konsumtion och andra minskar sin konsumtion

Risker med tidig alkoholkonsumtion

Perspektiv på följder av alkoholbruk i unga år:

- Påverkar den unga hjärnans utveckling och kan skapa ett alkoholberoende
- En hög och frekvent alkoholkonsumtion skapar ett beroende (oavsett ålder)
- En hög alkoholkonsumtion kan vara en del av en identitet och påverka val av umgänge

Review

McCambridge mfl (2011):

Review av kohortstudier av långsiktiga effekter av alkoholkonsumtion i ungdomen:

- Inkluderade studier där alkoholkonsumtion mättes i åldrarna 16-19 år
- Uppföljning med avseende på senare alkoholkonsumtion och/eller effekter på hälsa eller social karriär från 20 års ålder

Review

McCambridge mfl (2011):

Review av kohortstudier av långsiktiga effekter av alkoholkonsumtion i ungdomen

1. Starkt stöd för att alkoholkonsumtion i ungdomen har ett samband med senare alkoholkonsumtion
2. Svagare stöd för att alkoholkonsumtion i ungdomen har ett samband med fysisk och psykisk ohälsa senare i livet, och med negativa sociala konsekvenser

Norsk studie från 2012

Norström T och Pape H. "Associations between adolescent heavy drinking and problem drinking in early adulthood: Implications for prevention"

Ungdomar 14-17 år 1992 följs upp igen 2005

Conclusion:

"Because of the marked discontinuity in drinking behaviors from adolescence to early adulthood, the potential for long-term effects of interventions targeted at heavy episodic drinking among youth are likely to be limited"

Riskfaktorer i ungdomen för senare hög alkoholkonsumtion och/eller alkoholrelaterade besvär

- Sociala problem i familjen
- Traumatiska händelser i barn- och ungdomen
- Psykisk ohälsa
- Föräldrars psykiska ohälsa
- Föräldrars alkoholkonsumtion

Sociala förhållanden i barndomen och alkoholrelaterade problem före 40 års ålder

(Gauffin K et al The effect of childhood socioeconomic position on alcohol abuse in later life – A Swedish cohort study. JECH 2013;67:932-938)

- Ca 950 000 män och kvinnor födda 1973-1984
- Socioekonomiska förhållanden i barndomen baseras på information från föräldrarnas yrke
- Samtliga följdes sedan i register med avseende på alkoholrelaterade problem
- Från register hämtades information om föräldrarnas alkoholproblem och kriminalitet

Sociala förhållanden i barndomen och alkoholrelaterade problem före 40 års ålder

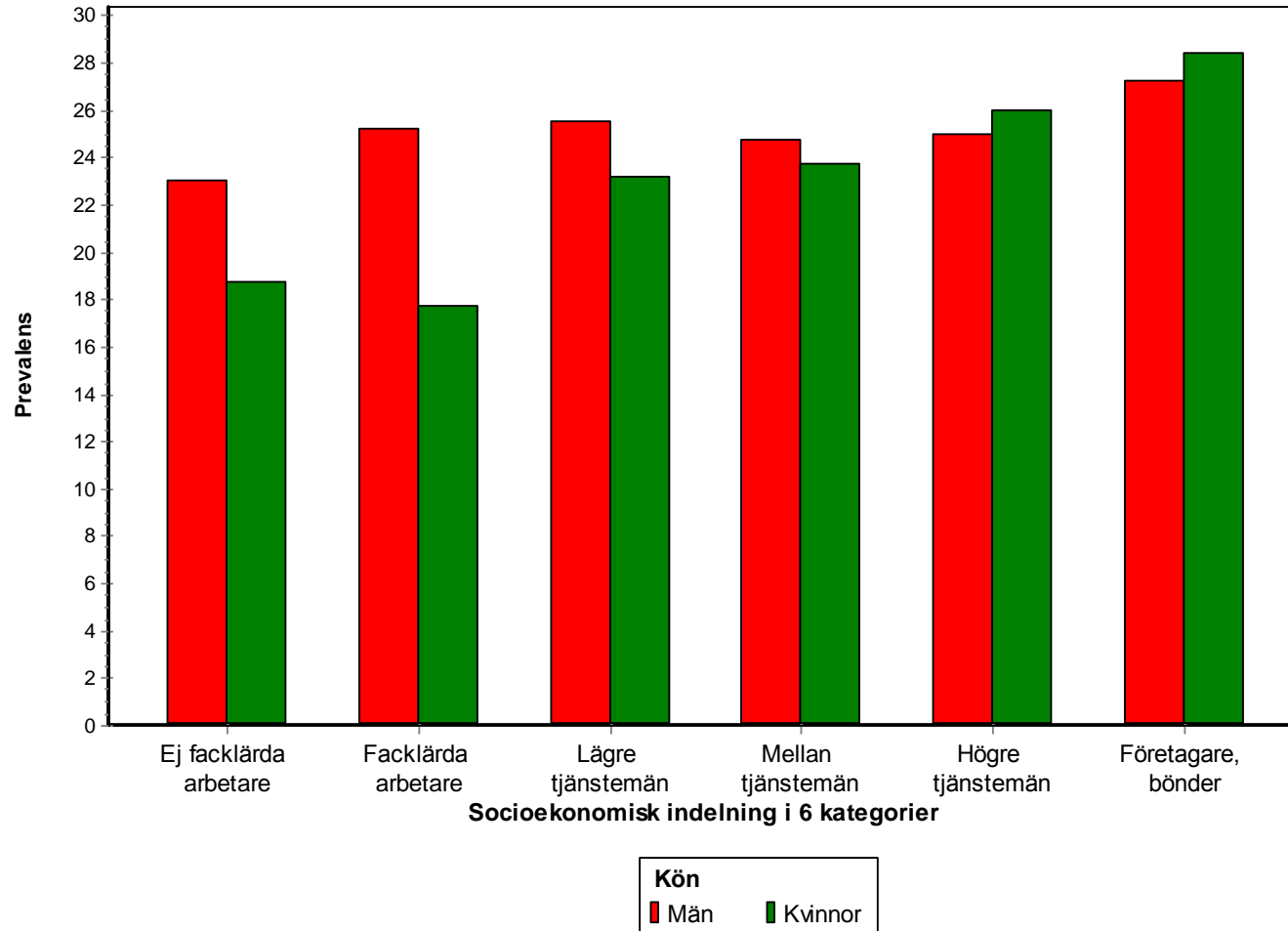
(Gauffin K et al The effect of childhood socioeconomic position on alcohol abuse in later life – A Swedish cohort study. JECH 2013;67:932-938)

	Män	Kvinnor
Högre tjänstemän	1.0	1.0
Mellan tjänstemän	1.09	1.13
Lägre tjänstemän	1.49	1.33
Facklärda arbetare	1.81	1.45
Ej facklärda arbetare	2.34	1.95

Socioekonomisk position och alkoholrelaterade diagnoser bland 20 000 medelålders män och kvinnor födda runt 1950

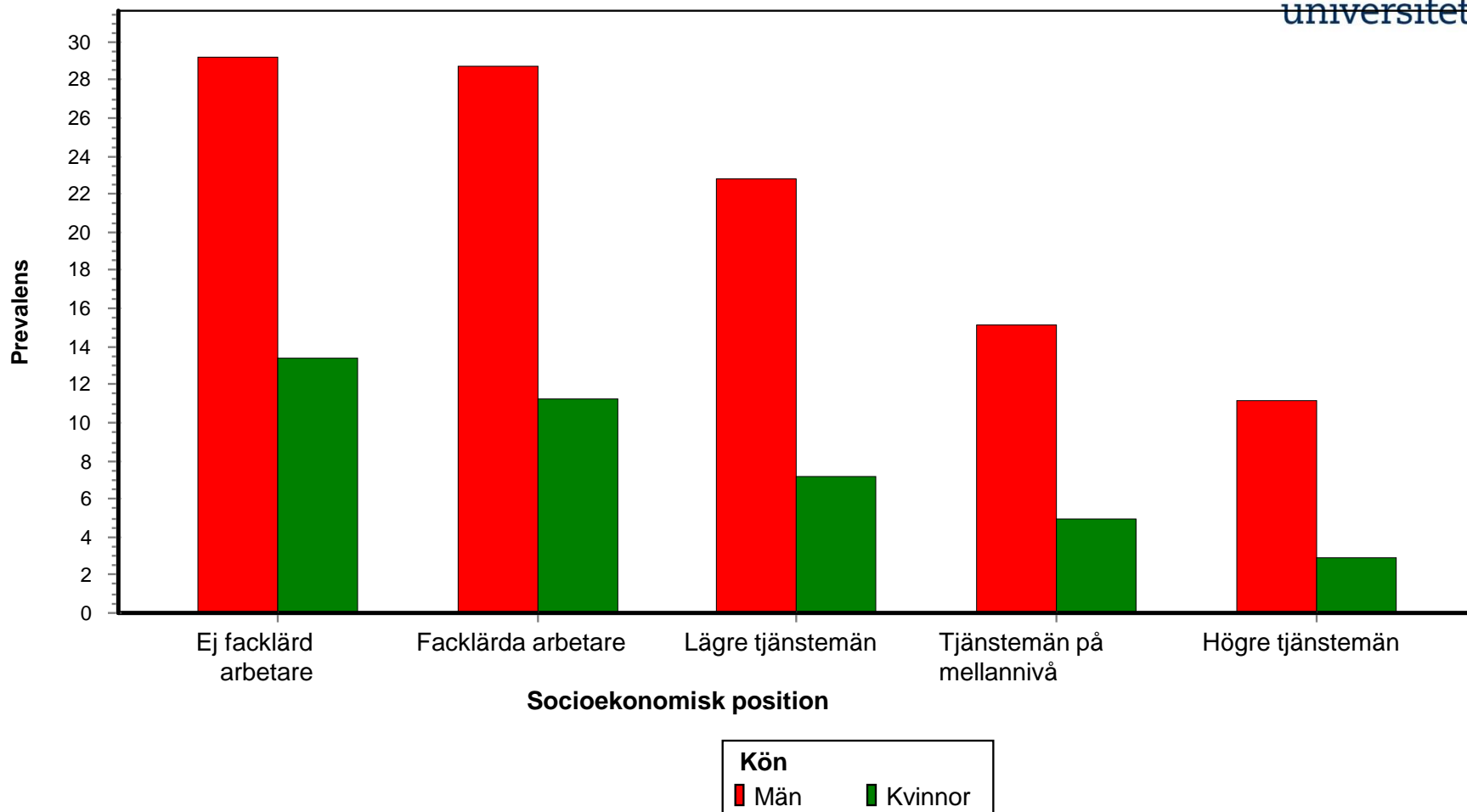
	Män	Kvinnor
Högre/mellan tjänstemän	1.0	1.0
Lägre tjänstemän	1.67	1.70
Facklärda arbetare	2.74	1.26
Ej facklärda arbetare	3.06	1.28

Högt konsumtion av alkohol



Åldersstandardiserad kalibreringsvikt

Intensivkonsumtion av alkohol i FHE 2010



Hur utvecklas alkoholkonsumtionen bland unga idag?

- Alkoholkonsumtionen minskar i befolkningen sedan flera år
- Den största minskningen ses bland ungdomar
- Unga kvinnor berusningsdricker i samma utsträckning som unga män
- Oklart hur den socioekonomiska fördelningen ser ut bland yngre, men lågutbildade har oftare ett riskbruk

Sammanfattning

- Alkoholkonsumtion och alkoholrelaterade besvär har ökat hos kvinnor över en längre tid
- Socioekonomiska skillnader i besvär även bland kvinnor
- Män konsumerar mer alkohol och har betydligt oftare en riskfylld konsumtion
- Tidig alkoholkonsumtion är en riskfaktor för senare alkoholrelaterade besvär, men andra faktorer möjligen viktigare

Tack för uppmärksamheten