



UNIVERSITET + STOCKHOLMS
Stockholm
University

Välkomna till IT-arenan

På agendan

Del 1

13.00-13.35

- ITS-representanterna Uno Fors, Sten Hellman och IT-chef/CIO Linn Myhrman presenterar "Samverkansmodellen för IT och verksamheten"

13.35-13.50

- Nyheter och frågestund

13.50-14.20

MINGEL och FIKA

På agendan

Del 2

14.20-14.40

- ZoomR och Zoom - Viktor Lundberg, Fastighetsavdelningen och Fredrik Engström, IT-avdelningen

14.40-14.50

- Athena – Stina Haase, IT-avdelningen

14.50-15.00

- SUND-projektet Jim Williams, IT-avdelningen

Nästa IT-arena 2 april!

Samverkan Kärnverksamhet och IT

Sten Hellman

Uno Fors

Linn Myhrman

Bakgrund

- Tidigare samverkansmodell fokuserade enbart på IT-förvaltning
- Viktiga frågor om utveckling hanterades i andra kanaler
- Oklarhet i varför tjänster utvecklades och vilket behov de fyllde

Samverkan 2.0

- Fokuserar på både utveckling- och förvaltning av tjänster inom hela förvaltningen
- Innebär ett förändrat arbetssätt inom förvaltning och inom kärnverksamheten
- En samlad tratt in

Portföljmodell

- Vi bygger samverkan 2.0 runt en portföljmodell

Portfölj och portföljstyrning

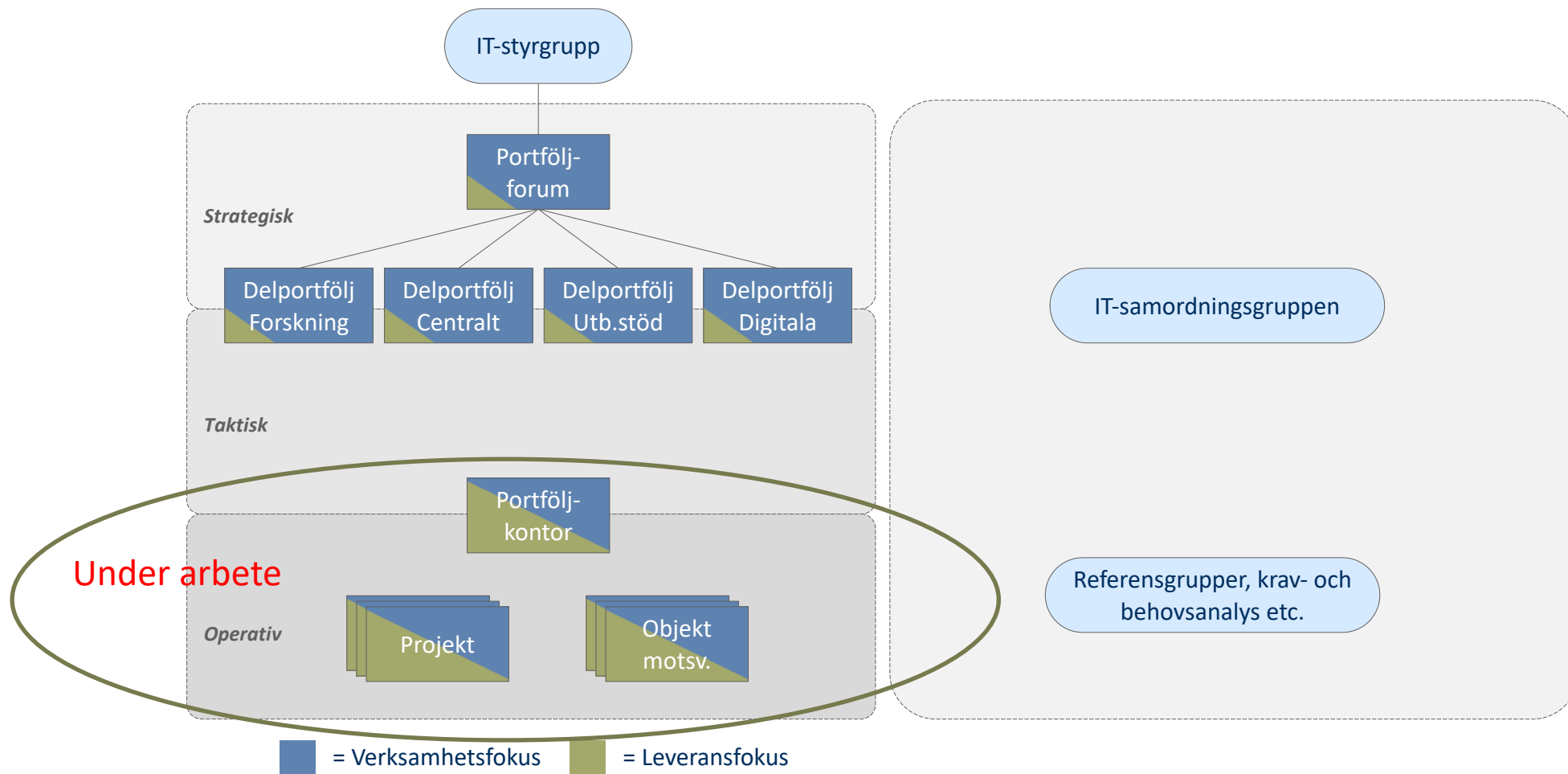
	Portfölj	Styrning	Beskrivning
Prioritering	Förstudier Nyutveckling	Projektportfölj	Utvecklingsinsatser som spänner över flera objekt och/eller förmågor, utveckling av nya förmågor samt med ett tydligt värde att styra utanför objektsverksamheten
	Vidareutveckling och tvingande utveckling	Förvaltnings- portfölj	Utveckling i form av ändring eller tillägg av funktionalitet/design till befintliga förmågor samt optimering och proaktiv felrättning
Kännedom	Vidmakthållande (drift av applikationer)		Löpande arbete i syfte att säkerställa tillgång till samt säker informationshantering i applikationer (t.ex. incidenthantering)
	Drift av infrastruktur	Linje	Löpande arbete för att säkerställa effektivt resursnyttjande och tillgänglighet av tekniska plattformar och infrastruktur

Portföljstyrning

- Styr mot prioriterade **behov och verksamhetsnytta**
- Styr mot strategiska **mål**
- Fokuserar **effekt och nytta**
- Samlar utvecklingsinitiativ och skapar **transparens**

”Utan effektiv portföljstyrning ökar riskerna att fel initiativ påbörjas, att påbörjade initiativ inte håller sig inom sina tids- och kostnadsramar, samt att de inte levererar det förväntade värdet. Portföljstyrningen kan också underlätta samordning av initiativ och resurstilldelning.”

Portföljstyrning



Kärnverksamhetens organisation

- Sten Hellman, N-området
- Uno Fors, S- och H-området

Sten Hellman

N-området

Områdesnämnd
(= fakultet)

Sektionsberedning

4

- sektionsdekan
- prefekter
- studierektorer
- representanter i områdesnämnden

Info-gruppen

Läro-utbildnings-
beredningen

Forskarutbildnings-
beredningen

Grundutbildnings-
beredningen

Samverkans-
beredningen

Områdesnämnd
(= fakultet)

Sektionsberedning

4

- sektionsdekan
- prefekter
- studierektorer
- representanter i områdesnämnden

Info-gruppen

Läro-
utbildnings-
beredningen

Forskar-
utbildnings-
beredningen

Grund-
utbildnings-
beredningen

Sam-
verkans-
beredningen

IT-gruppen

IT-gruppen

IT-samordnare, ordf.

Sten Hellman

5 medlemmar, med ansvar för:

Centralt stöd

Carina Nymark

Utbildningsstöd

Niklas Janz - lärandestöd

Ann-Kristin Östlund Farrants - admin.

Digitala kanaler

Serena Nobili

Forskningsstöd

Lena Mähler

IT-gruppen

IT-styrgruppen

IT-samordnare, ordf.
Sten Hellman

Portföljforum

5 medlemmar, med ansvar för:

Centralt stöd
Carina Nymark

Delportfölj
Centralt stöd

Utbildningsstöd
Niklas Janz - lärandestöd
Ann-Kristin Östlund Farrants - admin.

Delportfölj
Utbildningsstöd

Digitala kanaler
Serena Nobili

Delportfölj
Digitala kanaler

Forskningsstöd
Lena Mähler

Delportfölj
Forskningsstöd

IT-gruppen

IT-styrgruppen

N-området



IT-samordnare, ordf.
Sten Hellman

Portföljforum

5 medlemmar, med ansvar för:

Centralt stöd
Carina Nymark

Delportfölj
Centralt stöd

1 områdesgemensam medlem med ansvar för:

Utbildningsstöd
Niklas Janz - lärandestöd
Ann-Kristin Östlund Farrants - admin.

Delportfölj
Utbildningsstöd

Stöd åt lärarutbildningar, VFU portal
Anna Carlstedt

Digitala kanaler
Serena Nobili

Delportfölj
Digitala kanaler

Forskningsstöd
Lena Mähler

Delportfölj
Forskningsstöd

Områdesnämnd
(= fakultet)

Sektionsberedning

4

- sektionsdekan
- prefekter
- studierektorer
- representanter i områdesnämnden

IT-samordnaren rapporterar
vid varje möte i ON

IT-samordnaren sänder
”nyhetsbrev” till varje SB

...gs-
...kans-
beredningen

IT-gruppen

IT-samordnare, ordf.
Sten Hellman

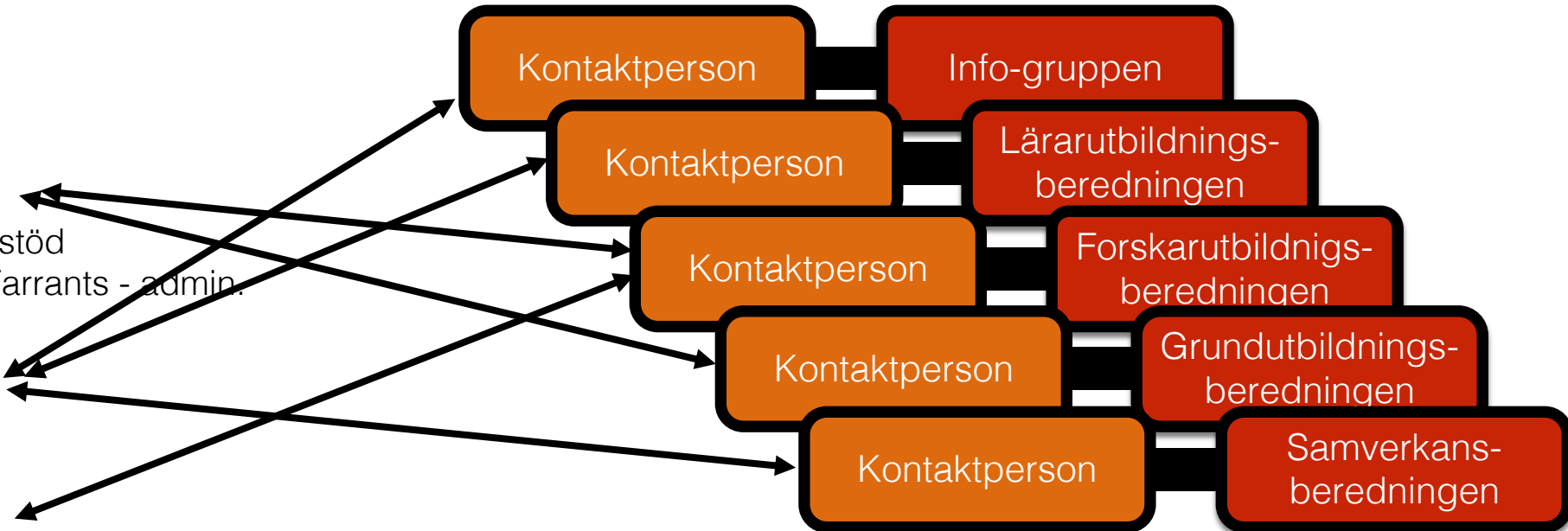
5 medlemmar, med ansvar för:

Centralt stöd
Carina Nymark

Utbildningsstöd
Niklas Janz - lärandestöd
Ann-Kristin Östlund Farrants - admin.

Digitala kanaler
Serena Nobili

Forskningsstöd
Lena Mähler



- + kontakter med existerande nätverk:
 - studierektorer
 - dsa
 - administratörer.....

IT-samordnare, ordf.
Sten Hellman

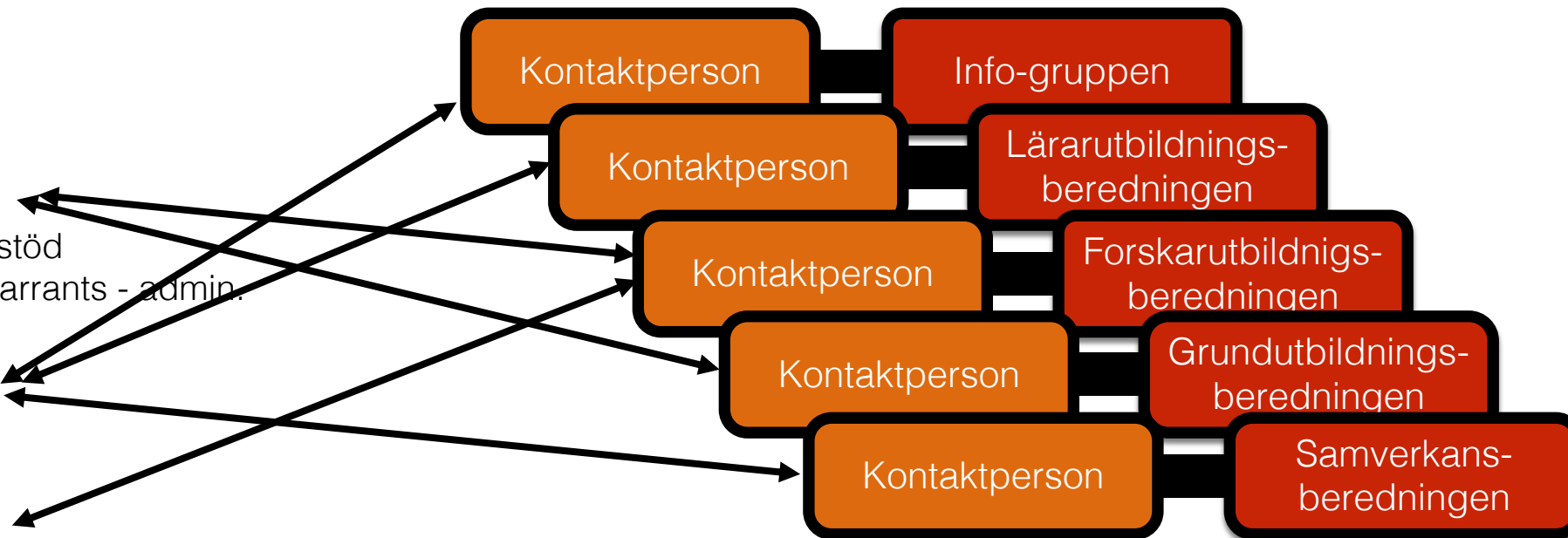
5 medlemmar, med ansvar för:

Centralt stöd
Carina Nymark

Utbildningsstöd
Niklas Janz - lärandestöd
Ann-Kristin Östlund Farrants - admin.

Digitala kanaler
Serena Nobili

Forskningsstöd
Lena Mähler



IT-Samverkan (ITS)

HumVet området

Uno Fors
IT-samordnare H-området

ITS arbetet på H-området

- Uno Fors är IT-samordnare för H-området
- Regelbundna rapporterings- och discussionsmöten mellan IT-samordnare och vicerektorerna
- Samt också något mer oregelbundet med prefekter på SamFak resp. HumFak
- Goda relationer till JurFak
- Diskuteras just nu om ITS på H-området ska organiseras på liknande sätt som på N-området
 - Dock har H-området inte motsvarande beredningar

ITS arbetet på H-området

Arbetet uppdelat i ett antal olika delportföljer som har följande representanter

- **Lärandeportfölj – pedagogik**
 - Christine Storr, Juridicum
- **Lärandeportfölj – utbildningsadministration**
 - Catrine Björck, HSD
- **Lärandeportfölj - Lärarutbildningen**
 - Anna Carlstedt, SU centralt
- **Forskningsportfölj**
 - Uno Fors, DSV

ITS arbetet på H-området

- Digitala kanaler portfölj
 - Stanley Greenstein, Juridicum
- Centralt stödportfölj
 - Agneta Sundman Claesson, Statsvet
- CeUL är adjungerade till HumVet ITS
 - Ulf Olsson
- Se mer på
 - <https://www.su.se/humanvet/regelverk-och-beslut/it-samordning/it-samordningsgruppen-its-1.431734>

ITS information

- Informations spridning
 - Med start i februari 2020 kommer IT-samordnaren skriva ett informationsbrev som sänds till IT-ansvariga personer, fakultetskanslierna samt till områdesnämnden ungefär var annan månad
 - Där tas aktuella frågor och ärenden upp
 - Om det finns övriga som vill ha brevet så anmäl detta till Uno Fors

ITS information

- Förslag om nya IT-tjänster eller förbättring av befintliga system är välkomna
 - Föreslås direkt till respektive ITS-representant eller också direkt till Uno Fors

Frågor?

- Uno@dsv.su.se

Pågående arbete:

- Stegvis införande av modellen
- Successivt transformera innehållet i nuvarande portfölj till ny struktur och nya mallar
- Styra upp innehållet i nuvarande portfölj att motsvara definitioner på VM, VU och projekt

Nyheter och frågestund

- Öppet Lunchrum **6 februari** och den första torsdagen i varje månad under våren
- Sunet-värdar till våren - SUNET-dagarna på SU den **21-23/4**
- Skuggprogrammet "kollegor på tvärsen"

Fika och Mingel 20 minuter



Zoom R och Zoom

Viktor Lundberg, Fastighetsavdelningen

Fredrik Engström, IT-avdelningen

Introduktion av E-mötestjänsten Zoom



Stockholms
universitet

Agenda

- Bakgrund
- Fördelar
- Översiktlig genomgång av Zoom

Bakgrund

- **Zoom** ersätter **Adobe Connect** och **Skype for Business** (stängs ner snart)
- Upphandling av Sunet
- Klientbaserat
- Browsermöjlighet för externa
- Även möjlighet att ringa in till möten

Olika typer av licenser

- **Basic:** Gratis version, max 40 min om fler än två deltagare
- **Corporate upp till 300 deltagare:** Alla anställda vid universitetet har denna licens
- **Webinar upp till 500 deltagare:** Finns tillgänglig vid behov

Fördelar med Zoom

- Bra verktyg för allt från virtuella klassrum till projektmöten
- Kan skala upp och ner
- Flexibelt och användarvänligt

Så kommer du igång

- Ladda ner via software center eller direkt via Zooms hemsida
- Följ instruktionerna i Serviceportalen
 - OBS! Logga in enligt guide med SSO annars hamnar du på fel domän och får annan licens
 - Finns guide för om man hamnat på fel domän
- Guider och tips finns också på Serviceportalen samt Zooms hemsida
- Finns också information här: **IT > IT-tjänster > E-mötestjänsten Zoom**

Så kommer du igång



SUA-dator Macintosh

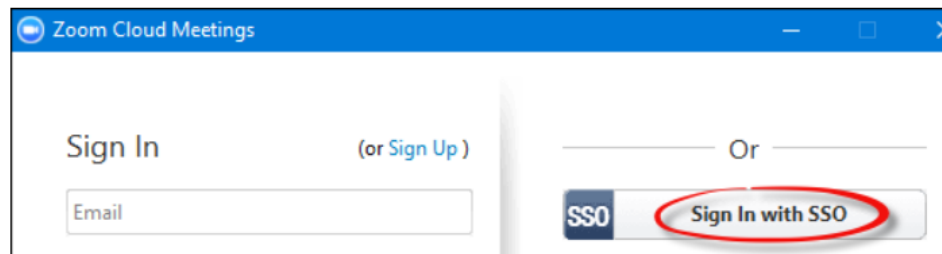


Installera med hjälp av
Self Service på din
arbetsdator



Gör så här (logga in)

1. Starta klienten, klicka på **Sign In**.
2. Välj **Sign in with SSO**

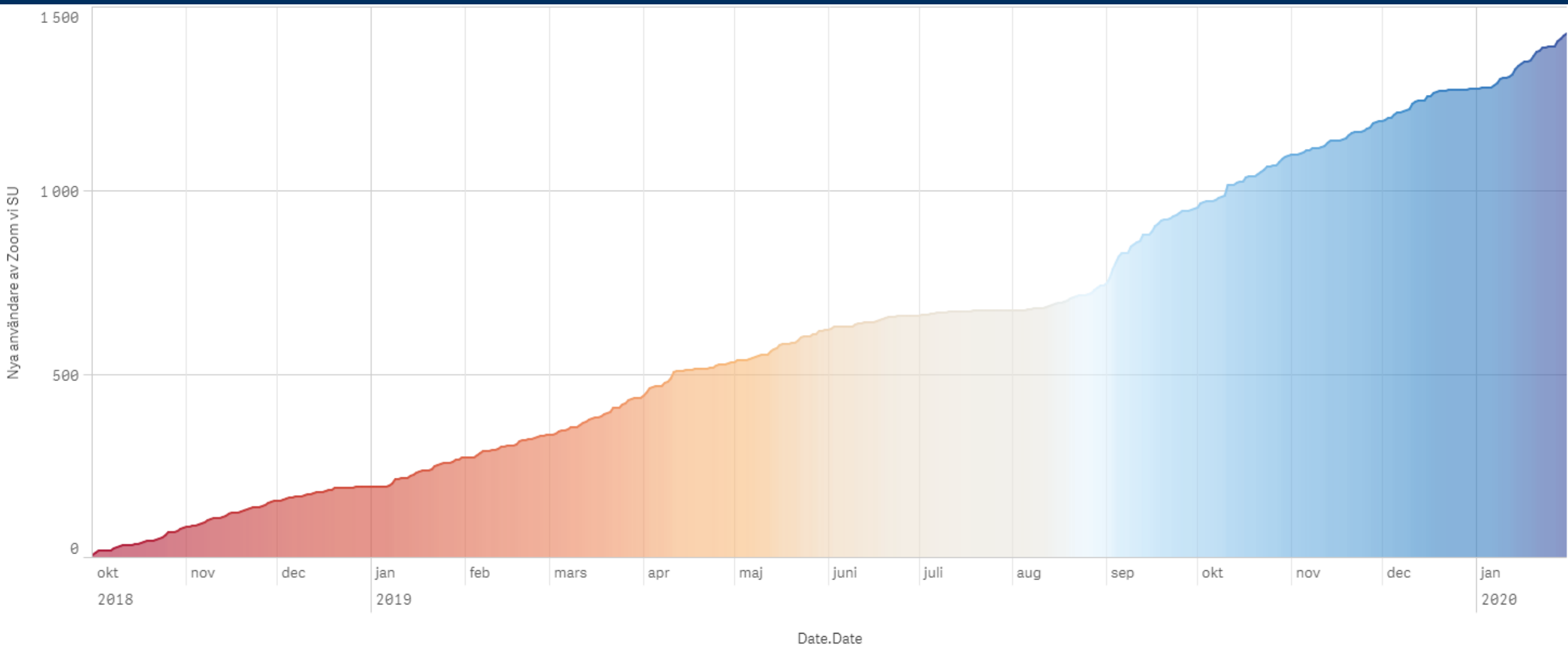


A screenshot of the Zoom Cloud Meetings sign-in interface. The window title is "Zoom Cloud Meetings". On the left, there is a "Sign In" section with a sub-link "(or Sign Up)" and an "Email" input field. On the right, there is an "Or" separator and a button labeled "SSO Sign In with SSO". The "Sign In with SSO" button is circled in red.

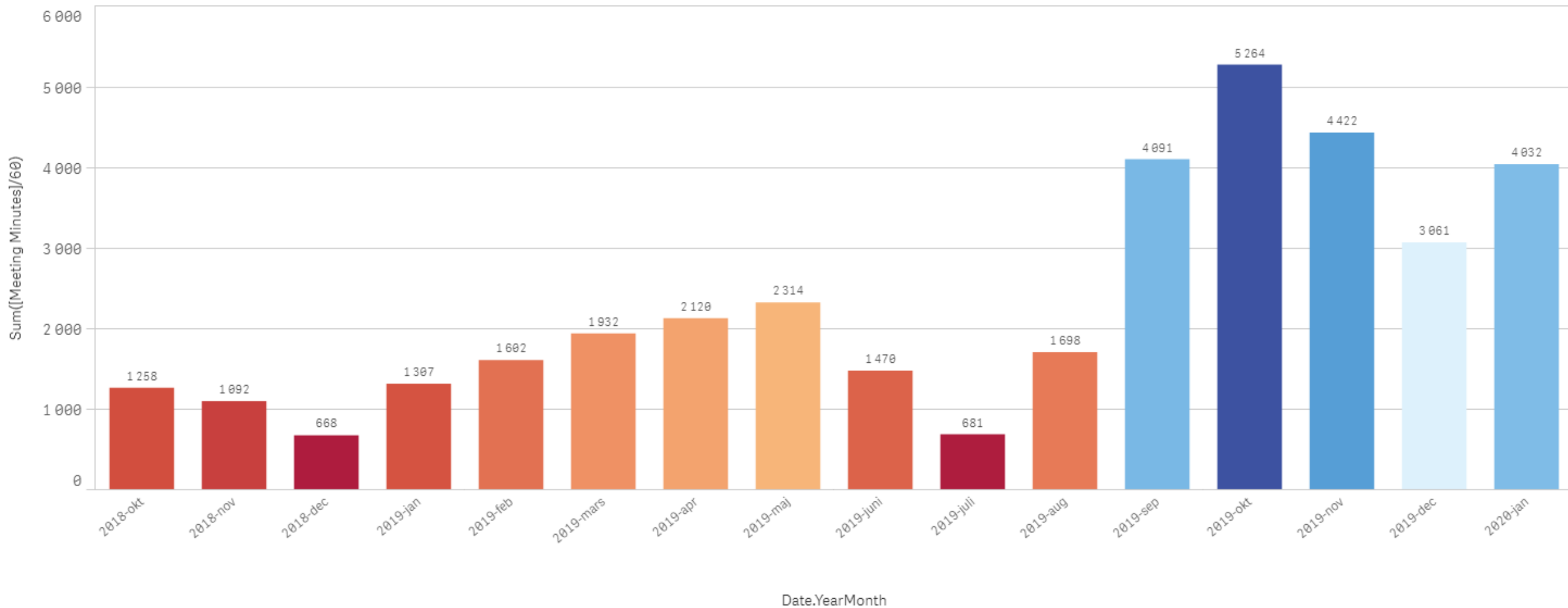
3. Under *Enter your company domain*, skriv **stockholmuniversitet** och klicka på **Continue**.



A screenshot of the "Enter your company domain" screen in Zoom. The title is "Enter your company domain". Below it is an input field containing "stockholmuniversitet" followed by ".zoom.us". The input field is circled in red. Below the input field is a link that says "I don't know the company domain".



Antal h med Zoom-möte per månad



Workshop/utbildning

- Kontakta mig: viktor.lundborg@su.se
- Boka upp mellan 5–15 personer
- Boka upp ett rum med projektor eller skärm
- Be alla ta med en dator
- Cirka 1,5–2 timmar
- Grundläggande – teoretiskt och praktiskt moment

A close-up, low-angle shot of a person's hands typing on a laptop keyboard. The laptop is open, and the screen displays a blue-toned image. The background is dark and out of focus, showing a lamp and some furniture. The overall mood is professional and focused.

Introduktion till Zoom – Grundläggande funktioner

Översikt

- Inställningar
- Grundläggande funktioner
- Tillbehör
- Generella råd

Inställningar

- Generella inställningar
- Avancerade inställningar
 - Lägga till funktioner
 - Enkät-verktyg
 - Virtuella rum
 - M.m.

Grundläggande funktioner

- Alla kan delta!
- Fördelar finns dock med att lägga till kontakter
- Snabbmeddelande
 - Grupper
- Video- och telefonsamtal
- Starta ett möte
- Boka ett möte
- Inspelningsfunktion

Tillbehör

- Goda möjligheter att skala upp och ner med tillbehör
- Fast och mobila installationer fungerar (fasta är att föredra)
- Fungerar med en mängd hårdvara
 - Jabra
 - Logitech

Generella råd

- Testa före ett möte, testa olika funktioner
- Planera mötet
- Använd alltid headset
- Försök nyttja en nätverkskabel (bättre bild och ljud)
- Hitta de inställningar som passar dig!

Frågor?

Länkar till guide och information om Zoom

- [https://zero.comaround.com/sv-se/content/1055139/?ctxt=search#/\(Installera och logga in\)](https://zero.comaround.com/sv-se/content/1055139/?ctxt=search#/)
- [https://www.su.se/medarbetare/it/it-tj%C3%A4nster/e-m%C3%B6testj%C3%A4nsten-zoom\(SU information om Zoom\)](https://www.su.se/medarbetare/it/it-tj%C3%A4nster/e-m%C3%B6testj%C3%A4nsten-zoom(SU%20information%20om%20Zoom))
- [https://zero.comaround.com/sv-se/content/1103512/?ctxt=search#/\(SU information om Zoom\)](https://zero.comaround.com/sv-se/content/1103512/?ctxt=search#/)
- https://zoom.us/?utm_source=zoom.com(Zooms hemsida)
- <https://support.zoom.us/hc/en-us/categories/200101697> (Zooms egna guider)
- <http://www.remm.se/rad-och-stod/>(Tips och råd för bra mötestekniker)

Tack!

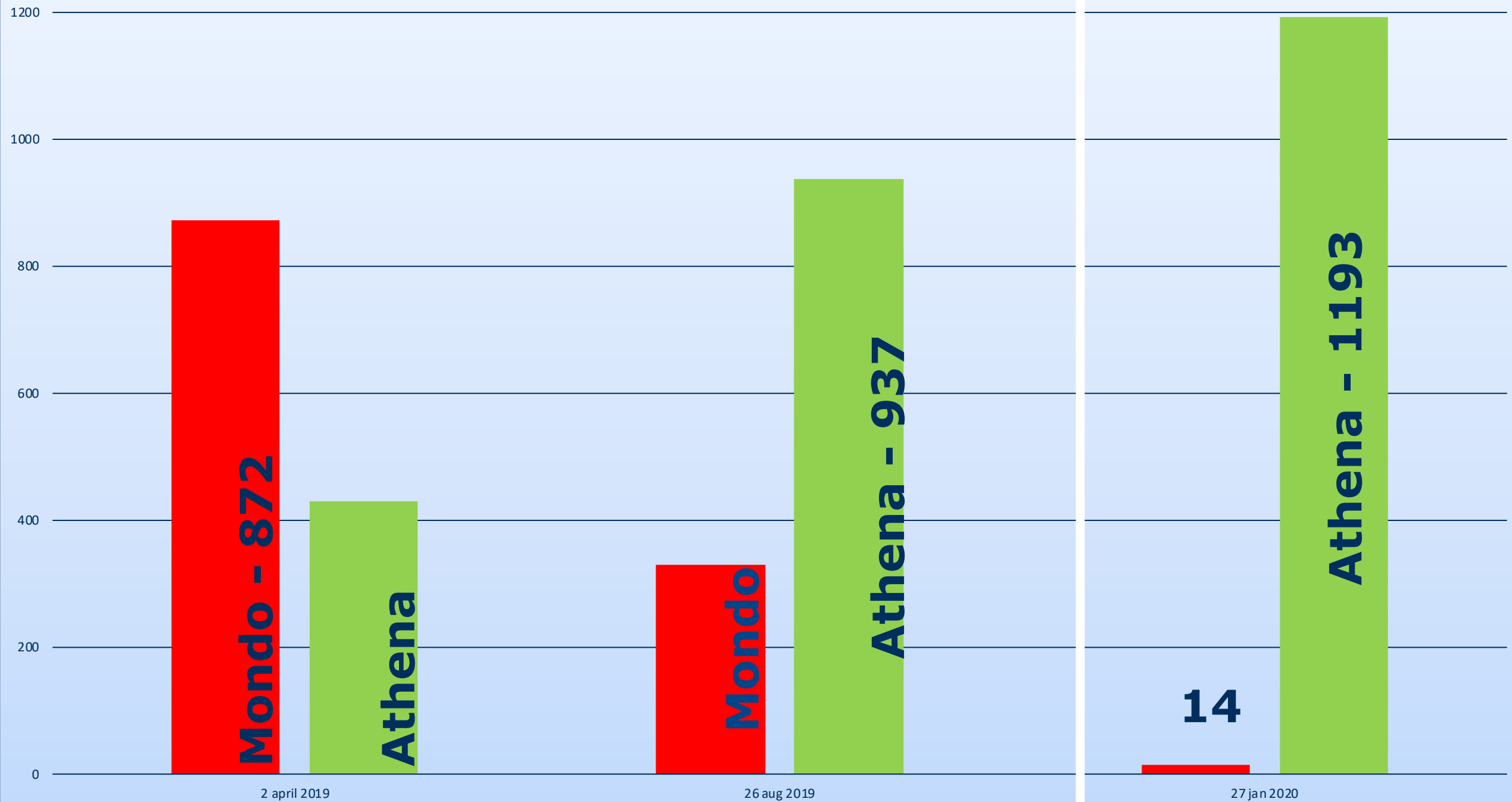
viktor.lundborg@su.se

Athena - Lärplattform

Stina Haase

Då och nu

Antal kursplatser



Framgångsfaktorer

- Vilja och engagemang på institutioner
- Nödvändig utveckling för kurskombinationer





Framåt

- **Ytterligare institutioner på väg in
2020 och 2021**
- **Förbättringar av användbarheten i kursadministrativa verktyget
1. februari - 2. c:a april**
- Personnummer anställda – endast synligt för Athenaadministratörer
Q1
- Avanonymisering inlämningsuppgifter
2020

Stöd för att använda Athena

Individuellt

- **Serviceportalen**
supportartiklar samt skicka ärenden
- **Självstudiekurs**
video i Athena
- **Drop-in**
tisdag 13:00-14:00, torsdag 13:30-15:00, E4
- **Praktisk hjälp / workshop (anmälan)**
onsdagar 10:00-12:00

Bokning – grupp

- Introduktion (kanske utspelat)
- Handledning / workshop

Information- SUND-projektet

Stockholms universitets nya datalagring

Universitetets lagringslösning för hemkataloger och gemensamma lagringsytor ska ersättas

1. IT-avdelningen byter lagringslösning för hemkataloger och gemensamma mappar (common och commonextra) vilket innebär att data som lagras där måste flyttas.
2. Detta arbete beräknas vara färdigt under mars 2020.
3. Den nya lösningen kommer ge universitetet lagring med högre prestanda, bättre möjlighet till expansion, lägre kostnader och minskad risk för inlåsning till en specifik leverantör för lagring.

Vad innebär det här för er institution?

1. Bytet av lagringslösning medför att alla institutioners befintliga data från den existerande lagringslösningen flyttas till den nya.
2. Detta medför nya sökvägar till hemkataloger och eventuella gemensamma lagringsytor.

Hur kommer det gå till?

1. IT-avdelningen kommer ombesörja flytt (migrering) av alla institutioners befintliga data under helgen vecka 11, dvs under perioden fredag 13 mars, 2020 kl. 17:00 -- måndag 16 mars, 2020 kl. 08:00.
2. Under denna tidsperiod kommer inga hemkataloger eller gemensamma mappar att vara tillgängliga.
3. De datum i februari som tidigare kommunicerats gäller alltså inte.

Att tänka på!

1. Informera därför personalen på din institution/motsvarande att tillfälligt spara ner dokument de behöver under helgen till sin lokala hårddisk innan dataflytten sker.
2. Flytt av data har förberetts noga och när den är avslutad säkerställer IT-avdelningen att flyttad data är korrekt och åtkomlig på datorer anslutna till Arbetsplatstjänsten.
3. Institutioner som inte är anslutna till Arbetsplatstjänsten, måste själva peka om sökvägarna till hemkataloger och gemensamma mappar.

Har du frågor till projektet?

Du är hjärtligt välkommen med dina frågor, sänd dem till projektets funktionsmejlbox via mejladressen:

sundmigring.it@su.se

så försöker vi svara dig skyndsamt.