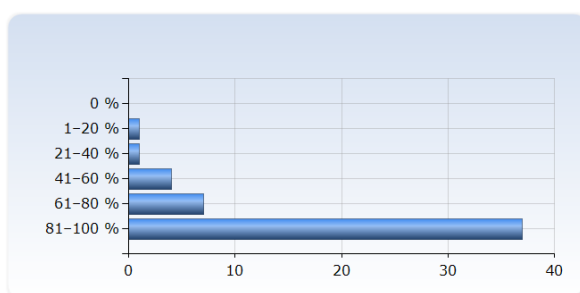


Straffrätt Vårterminen 2020, Kursvärdering

Antal svar: 50

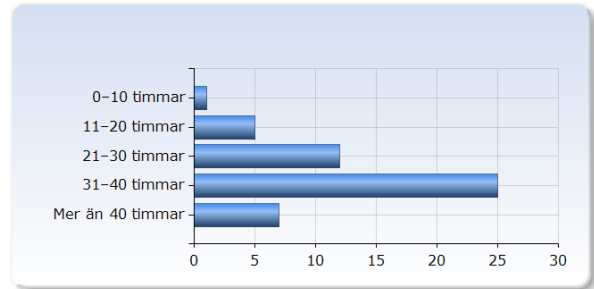
1. I vilken utsträckning har du uppskattningsvis deltagit på kursens seminarier och föreläsningar?

I vilken utsträckning har du uppskattningsvis deltagit på kursens seminarier och föreläsningar?	Antal svar
0 %	0 (0,0%)
1-20 %	1 (2,0%)
21-40 %	1 (2,0%)
41-60 %	4 (8,0%)
61-80 %	7 (14,0%)
81-100 %	37 (74,0%)
Summa	50 (100,0%)



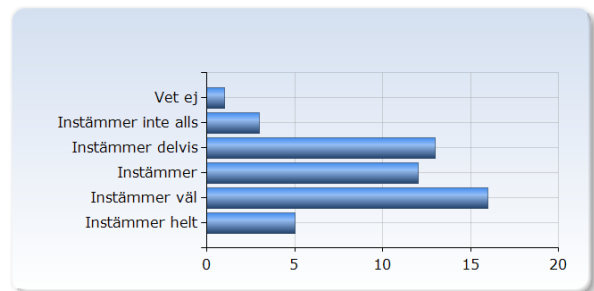
2. Hur många timmar/vecka har du uppskattningsvis lagt på dina studier (inkl. föreläsningar, seminarier och författande av PM-uppgiften)?

Hur många timmar/vecka har du uppskattningsvis lagt på dina studier (inkl. föreläsningar, seminarier och författande av PM-uppgiften)?	Antal svar
0-10 timmar	1 (2,0%)
11-20 timmar	5 (10,0%)
21-30 timmar	12 (24,0%)
31-40 timmar	25 (50,0%)
Mer än 40 timmar	7 (14,0%)
Summa	50 (100,0%)



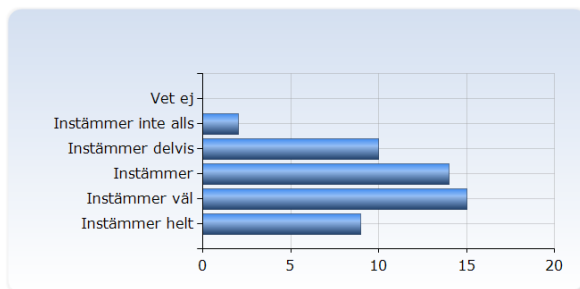
3. Ta ställning till följande påstående: Kursen har bidragit till att utveckla min problemlösningsförmåga:

Ta ställning till följande påstående: Kursen har bidragit till att utveckla min problemlösningsförmåga:	Antal svar
Vet ej	1 (2,0%)
Instämmer inte alls	3 (6,0%)
Instämmer delvis	13 (26,0%)
Instämmer	12 (24,0%)
Instämmer väl	16 (32,0%)
Instämmer helt	5 (10,0%)
Summa	50 (100,0%)



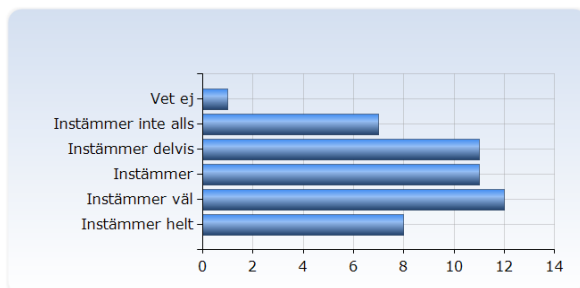
4. Ta ställning till följande påstående: Kursen har bidragit till att utveckla min förståelse för juridisk argumentation, inkl. lagtolkningsfrågor

Ta ställning till följande påstående: Kursen har bidragit till att utveckla min förståelse för juridisk argumentation, inkl. lagtolkningsfrågor	Antal svar
Vet ej	0 (0,0%)
Instämmer inte alls	2 (4,0%)
Instämmer delvis	10 (20,0%)
Instämmer	14 (28,0%)
Instämmer väl	15 (30,0%)
Instämmer helt	9 (18,0%)
Summa	50 (100,0%)



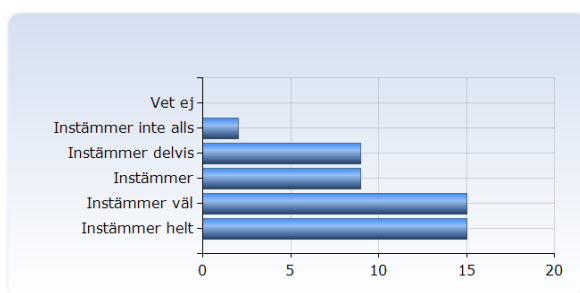
5. Ta ställning till följande påstående: Informationen om kursen (d.v.s. kursplan, kursbeskrivning, förväntade studieresultat, betygskriterier, schemat och kurslitteratur) har varit tydlig

Ta ställning till följande påstående: Informationen om kursen (d.v.s. kursplan, kursbeskrivning, förväntade studieresultat, betygskriterier, schemat och kurslitteratur) har varit tydlig	Antal svar
Vet ej	1 (2,0%)
Instämmer inte alls	7 (14,0%)
Instämmer delvis	11 (22,0%)
Instämmer	11 (22,0%)
Instämmer väl	12 (24,0%)
Instämmer helt	8 (16,0%)
Summa	50 (100,0%)



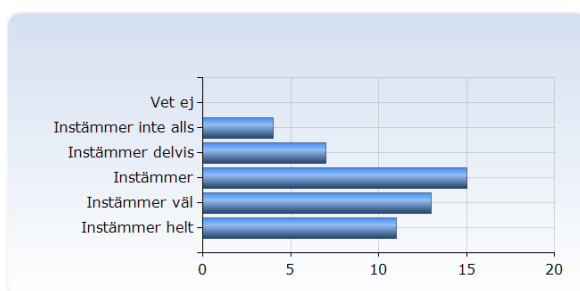
6. Ta ställning till följande påstående: Kursen administrerades väl

Ta ställning till följande påstående: Kursen administrerades väl	Antal svar
Vet ej	0 (0,0%)
Instämmer inte alls	2 (4,0%)
	9
Instämmer delvis	(18,0%)
	9
Instämmer	(18,0%)
	15
Instämmer väl	(30,0%)
	15
Instämmer helt	(30,0%)
	50
Summa	(100,0%)



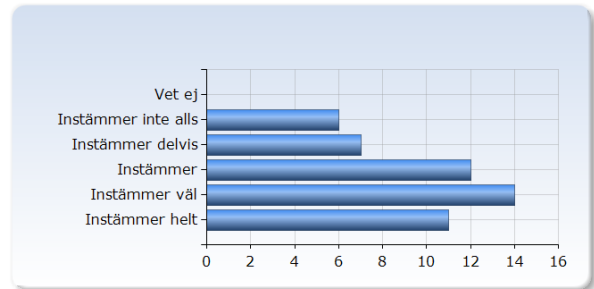
7. Ta ställning till följande påstående: Undervisningen utgjorde ett stöd för mig att förstå kurslitteraturen och övrigt material (t.ex. rättsfall, förarbeten, artiklar)

Ta ställning till följande påstående: Undervisningen utgjorde ett stöd för mig att förstå kurslitteraturen och övrigt material (t.ex. rättsfall, förarbeten, artiklar)	Antal svar
Vet ej	0 (0,0%)
Instämmer inte alls	4 (8,0%)
	7
Instämmer delvis	(14,0%)
	15
Instämmer	(30,0%)
	13
Instämmer väl	(26,0%)
	11
Instämmer helt	(22,0%)
	50
Summa	(100,0%)



8. Ta ställning till följande påstående: Överlag var kvaliteten på kursen god

Ta ställning till följande påstående: Överlag var kvaliteten på kursen god	Antal svar
Vet ej	0 (0,0%)
Instämmer inte alls	6 (12,0%)
Instämmer delvis	7 (14,0%)
Instämmer	12 (24,0%)
Instämmer väl	14 (28,0%)
Instämmer helt	11 (22,0%)
Summa	50 (100,0%)



9. Ta ställning till följande påstående: PM-uppgiften och hemtentamen krävde att man som student verkligen förstod vad kursen gick ut på

Ta ställning till följande påstående: PM-uppgiften och hemtentamen krävde att man som student verkligen förstod vad kursen gick ut på	Antal svar
Vet ej	0 (0,0%)
Instämmer inte alls	4 (8,0%)
Instämmer delvis	8 (16,0%)
Instämmer	10 (20,0%)
Instämmer väl	16 (32,0%)
Instämmer helt	12 (24,0%)
Summa	50 (100,0%)

