



**#BalticBreakfast**  
25/10

**Djurkoncentrationer,  
köttätande och  
övergödning**  
– Vad kan forskningen säga?

Östersjöcentrum



# Jordbrukets struktur och risken för näringsläckage till Östersjön



Annika Svanbäck

Östersjöcentrum



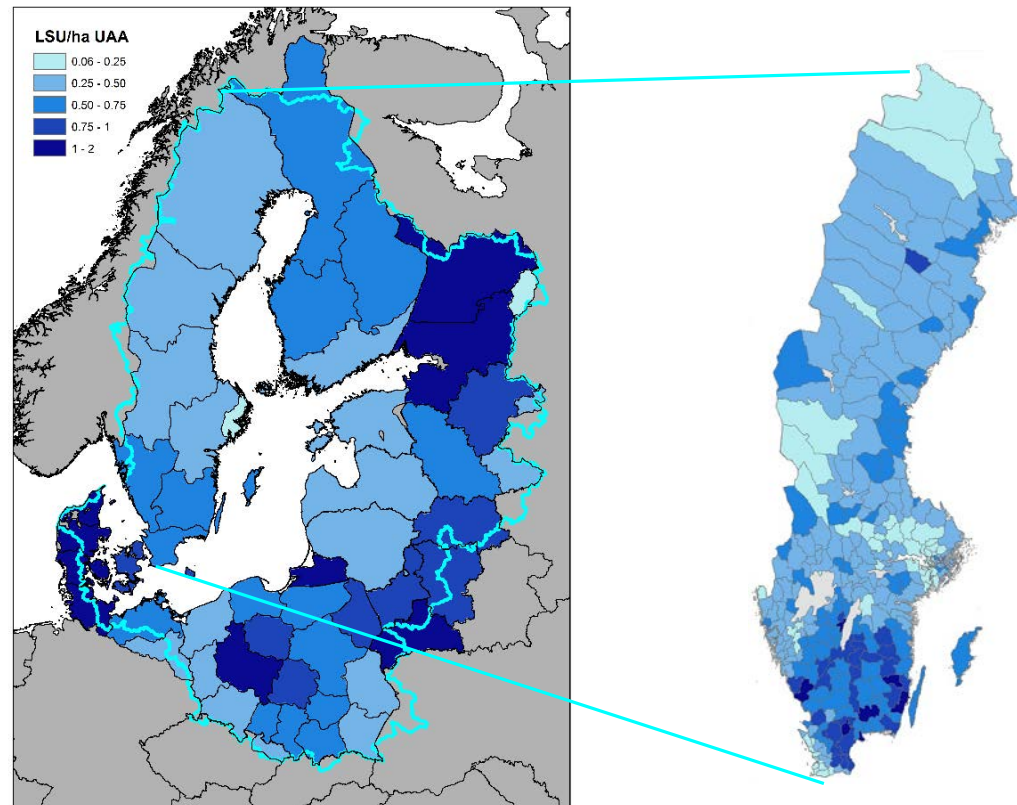
Stockholms  
universitet

# Jordbruksstruktur

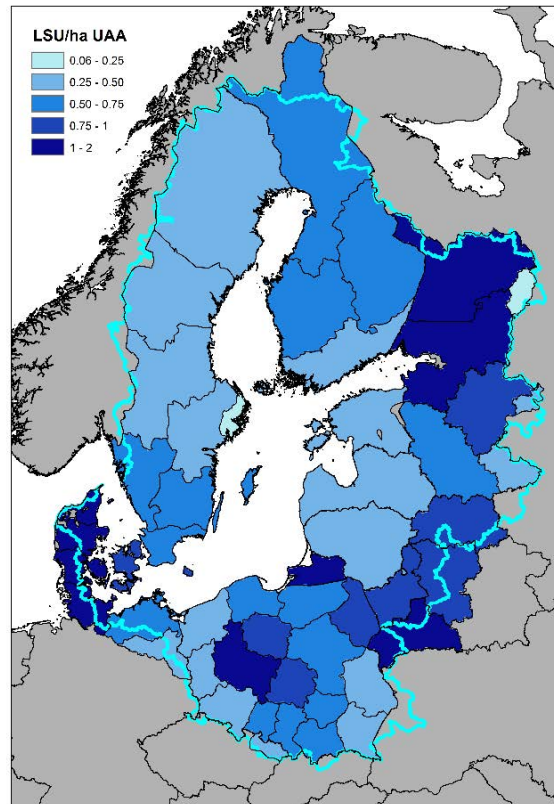
- Specialisering och geografisk uppdelning
- Områden fokuserade på växtodling eller djurhållning



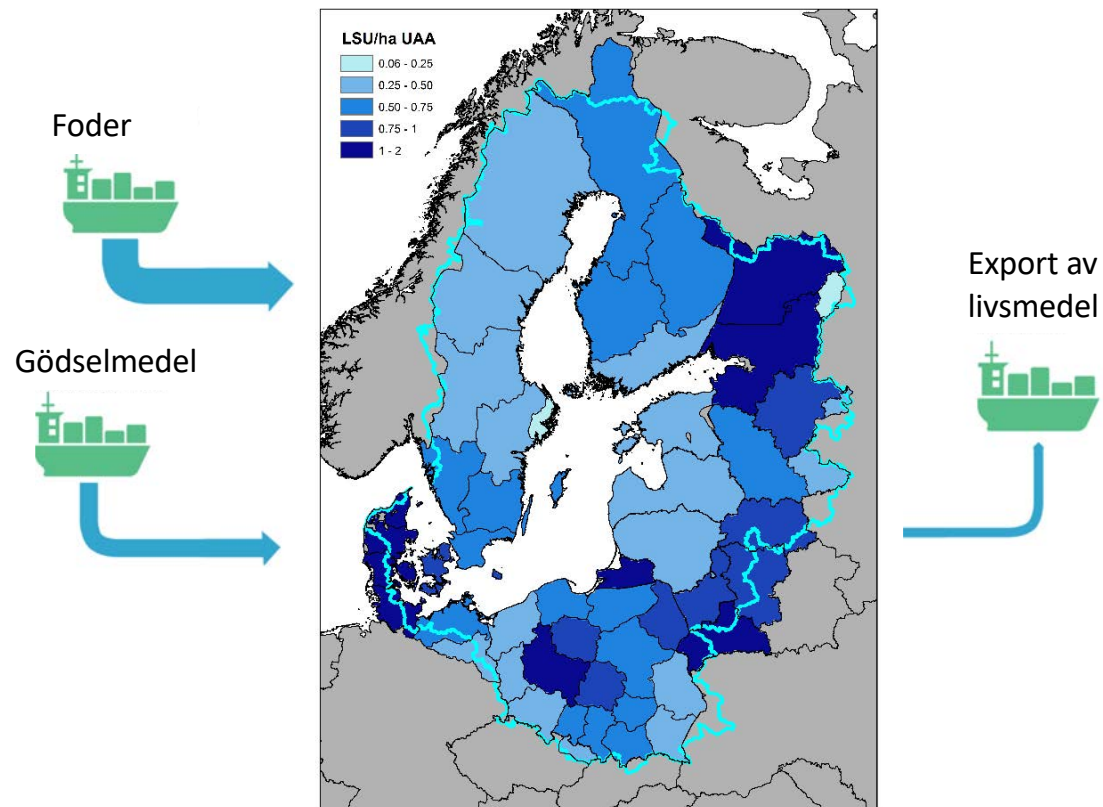
# Djurtäthet i länderna runt Östersjön



# Djurtäthet i länderna runt Östersjön



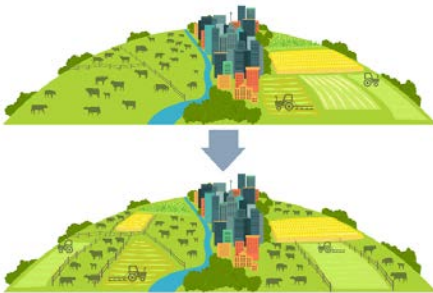
# Djurtäthet i länderna runt Östersjön



# Tre lösningar med vetenskapligt stöd:



Omfördela  
stallgödselnäringsämnen

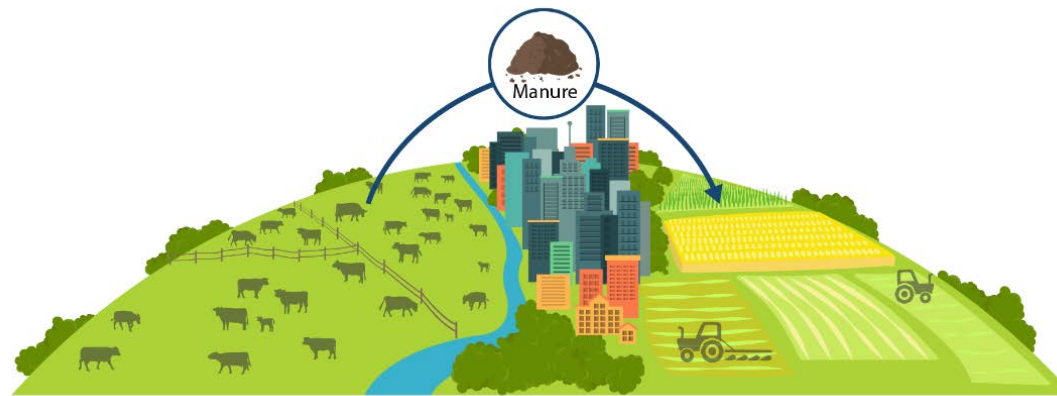


Omfördela djuren



Producera och konsumera färre  
animalieprodukter

# Omfördela näringsämnen från stallgödning



## Hinder:

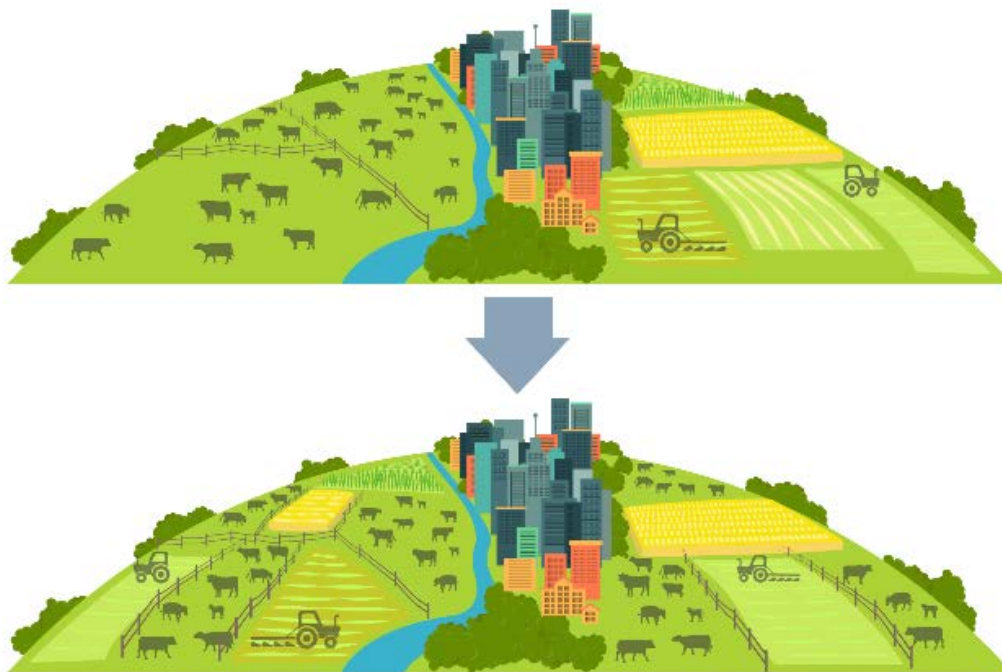
- Transport
- Hantering
- Gemensamma regler saknas

## Ytterligare fördelar:

- Klimat
- Fosfatmalm
- Kadmium



# Omfördela djuren



## Hinder:

- Infrastruktur
- Naturliga förutsättningar
- Ekonomiska incitament
- Politisk utmaning

## Ytterligare fördelar:

- Växtföljder
- Mullhalt
- Biologisk mångfald

# Rekommendationer

- Begränsa fosforgödsling
- Begränsa djurtäthet
- Större andel lokalt odlat foder
- Innovationsstöd för nya gödselprodukter
- Gemensamma kvalitetsregler för gödselprodukter

# Can changing our diets reduce eutrophication in the Baltic Sea?



Michelle McCrackin

Östersjöcentrum



Stockholms  
universitet

It depends.

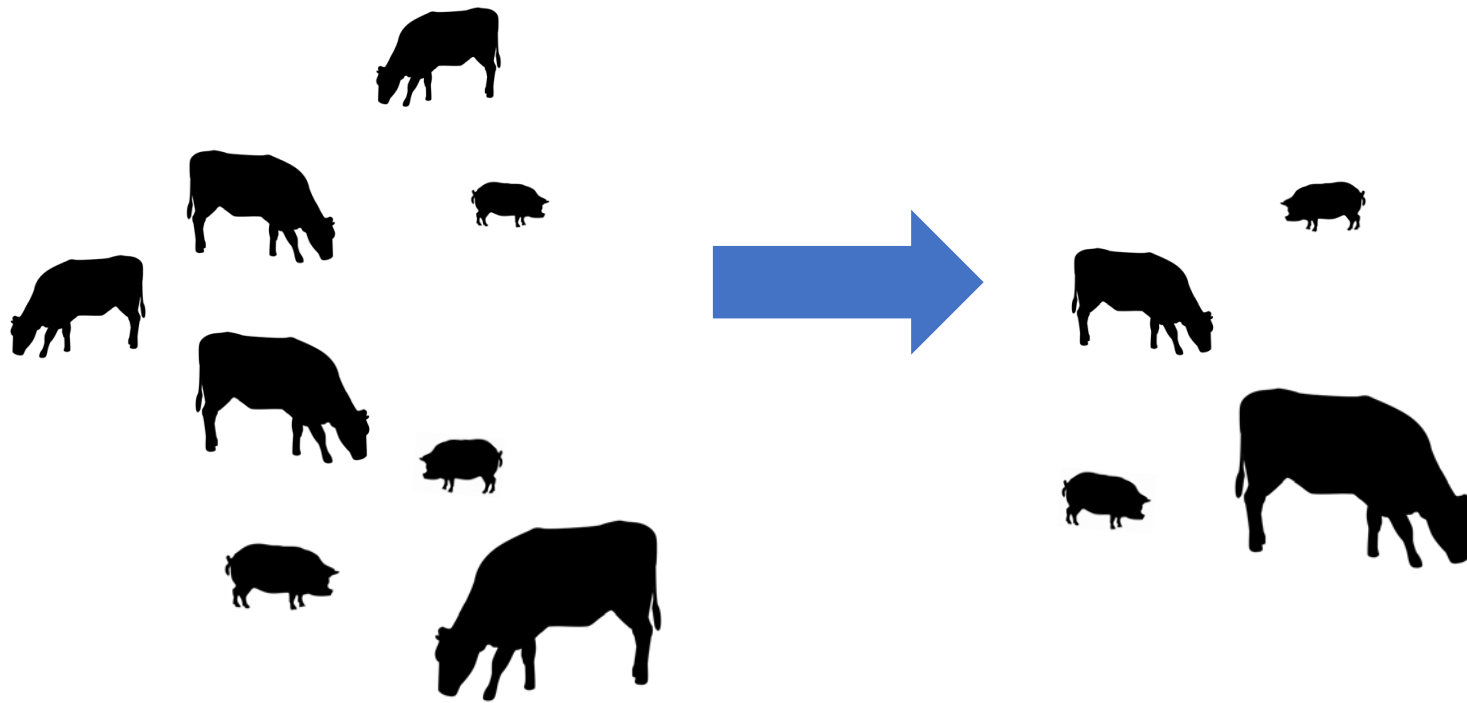
1. Changing diets will not help the sea if...



## 2. Changing diets will not help the sea if...



### 3. Changing diets could help the sea if...



## 4. Changing diets could help the sea if...





# Other benefits of plant-based diets

- Resource use
- Climate
- Human health



#BalticBreakfast

annika.svanback@su.se

michelle.mccrackin@su.se

<https://balticeye.org>

