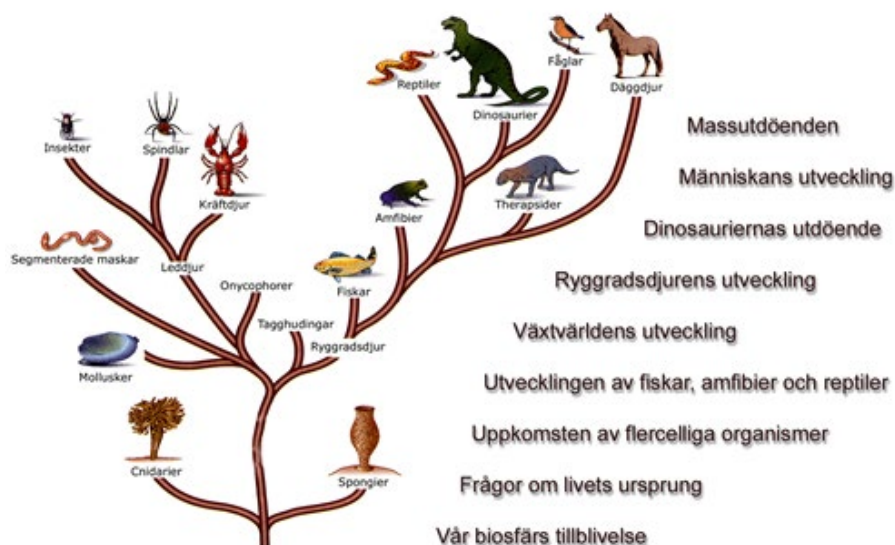


2022-02-01

Livets utveckling, 7,5 hp

Alternativ till Gotlandsexkursionen



Har man av någon anledning inte möjlighet att följa med på exkursionen så gör an ett alternativt arbete som motsvarar den exkursionsrapport som exkursionsdeltagarna måste skriva.

Alternativuppgiften består att man väljer en organismgrupp och skriver om dess utveckling. Det kan till exempel vara om hur hundar, fladdermöss, sjöstjärnor, ginkgoträdet, groddjuren eller giraffdjuren utvecklats till sin egen särart. Källor kan vara kurslitteraturen, andra fackböcker eller internet – var dock noga med att se till att källorna är seriösa. Ta alltid med referenser till de källor ni använder så att läsaren kan gå tillbaka till källmaterialet. Ta gärna med bilder och illustrationer.

Alternativuppgiften brukar omfatta mellan 4-6 sidor, lite beroende på hur mycket illustrationer man har med

Alternativuppgiften lämnas in i anslutning till kursens slut – sätter ingen deadline men arbetet blir vare sig lättare att göra eller bättre om man väntar – man glömmer fort och det är mycket lättare att skriva det när det är aktuellt.

När ni är klar - skicka in ert alster till: otto.hermelin@geo.su.se