

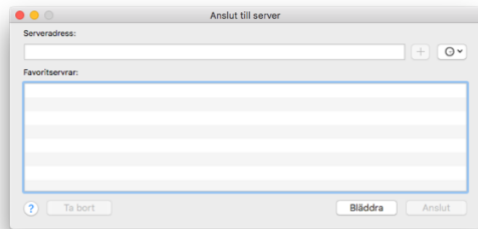
Uppkoppling för Psykologiska Inst, till gemensamma servern på Psykologen, Mac-användare

För att koppla upp till detta gemensamma lagringsutrymme så gör följande på datorn.

Se till att du är i Finder-läge genom att klicka på skrivbordet (i programmenyn, närmast äpplet, ska det stå **Finder**).

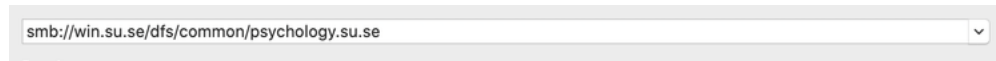
Gå sedan in under menyn **Gå** och välj **Anslut till server...**

Du kommer se något liknande det fönster jag visar här:



Kopiera in följande rad i det övre fältet (Serveradress):

smb://win.su.se/dfs/common/psychology.su.se

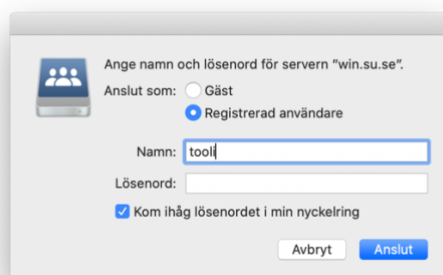


Klicka på pluset längst ner till vänster, för att spara denna adress i din serverlista.

Klicka sedan på **Anslut** längst ner till höger för att få upp en ruta som säger:



Klicka på **Anslut** (eller tryck på retur-tangenten).



Fyll i:

Namn: ditt SUKAT-ID (ändra om det står något annat)

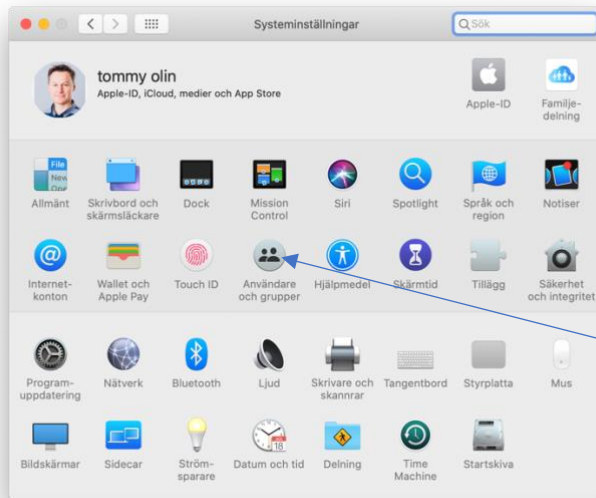
Lösenord: ditt SUKAT-lösenord

Klicka i **Kom ihåg lösenordet i min nyckelring**

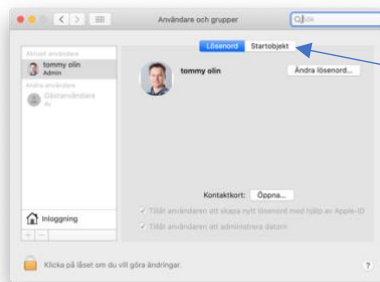
Klicka på **Anslut**.

För att servern skall komma upp på skrivbordet efter omstart, gör följande:

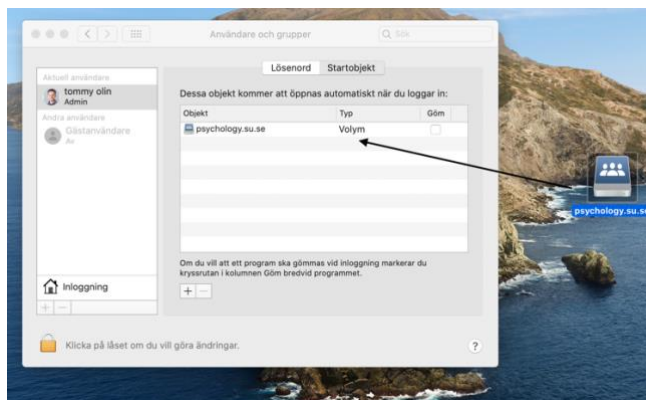
Gå in i **Systeminställningar...** under **äpplet**:



Välj **Användare och grupper**:

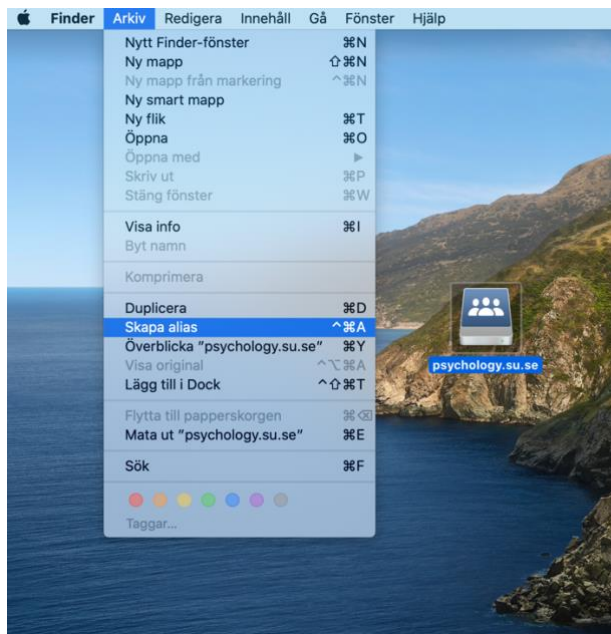


Välj fliken **Startobjekt**:



Dra sedan server-symbolen till startobjektsrutan och den kommer att dyka upp när du startar (om) datorn nästa gång. Detta gäller dock inte om du använder VPN, dvs jobbar hemifrån. Det kräver att VPN är igång först. Komplettera då med följande:

Se till att server-symbolen ligger uppe på skrivbordet (enligt ovan).
Markera servern och välj **Skapa alias** i menyn **Arkiv**.



Då skapas en sådan här symbol:



Dubbelklicka på alias-symbolen efter att du startat VPN-tjänsten för att enkelt koppla upp dig till servern.

Lycka till
Tommy / Datorenheten