



Folkhälsomyndigheten

Prevention: Hur kan spelproblem förebyggas i kommuner?



Sessionen

- ANDTS- en integrerad del av Järfällas socialpreventiva arbete - Lisa Wells, Järfälla kommun
 - Samverkan kring lokal tillgänglighet av spel om pengar - Magdalena Lagerlund, Folkhälsomyndigheten
-

**DET LOKALA
SPELFÖREBYGGANDE
ARBETET BEHÖVER
FORTSÄTTA UTVECKLAS**



Länsrapportens undersökning

- Uppföljning av genomförandet av den nationella politiken inom området alkohol, narkotika, tobak och nikotin samt spel om pengar (ANDTS) på regional och lokal nivå
 - Uppdrag att stödja genomförandet av ANDTS-politiken 2022– 2025
 - Årlig undersökning
 - Omfattar 21 länsstyrelser, 290 kommuner och 14 stadsdelar (Stockholm)
 - Spel om pengar lades in 2021
-

ANDTS-strategin ger förutsättningar för kunskapsbaserat arbete inom området

1

Tillgången minskar

2

Barn och unga skyddas

3

Färre börjar och debuterar tidigt

4

Skadligt bruk minskar

5

Tillgång till god vård och stöd

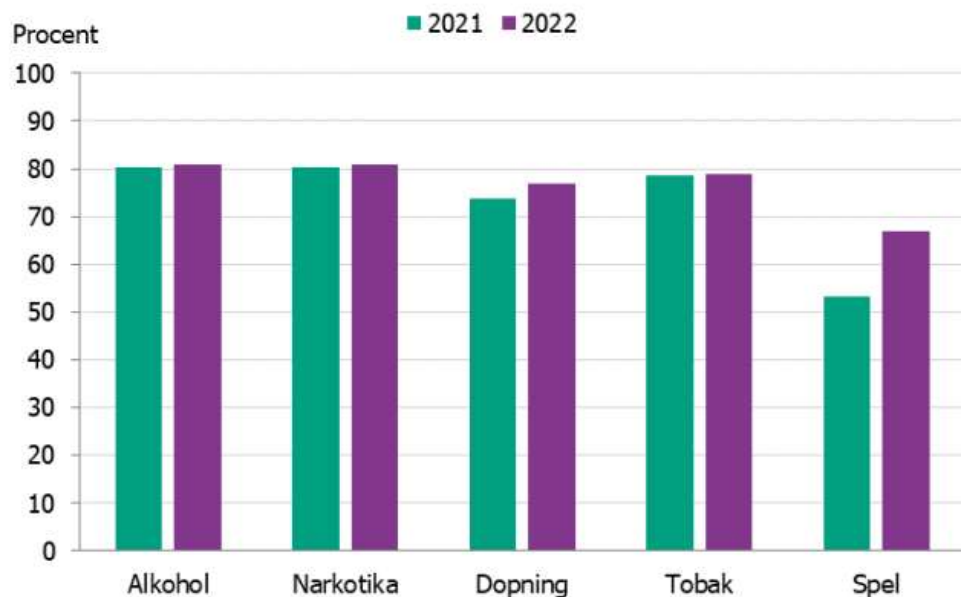
6

Skador och död minskar

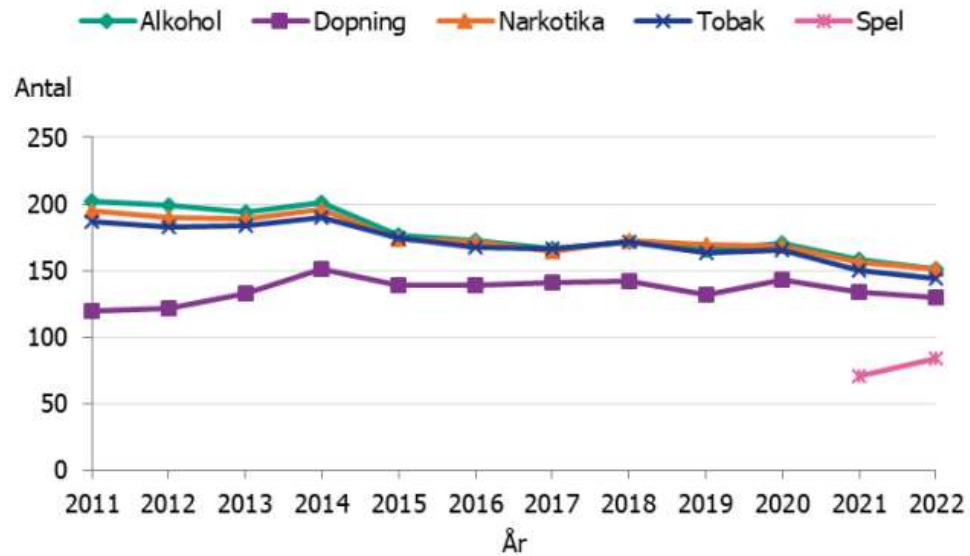
7

Folkhälsobaserad syn på ANDTS internationellt

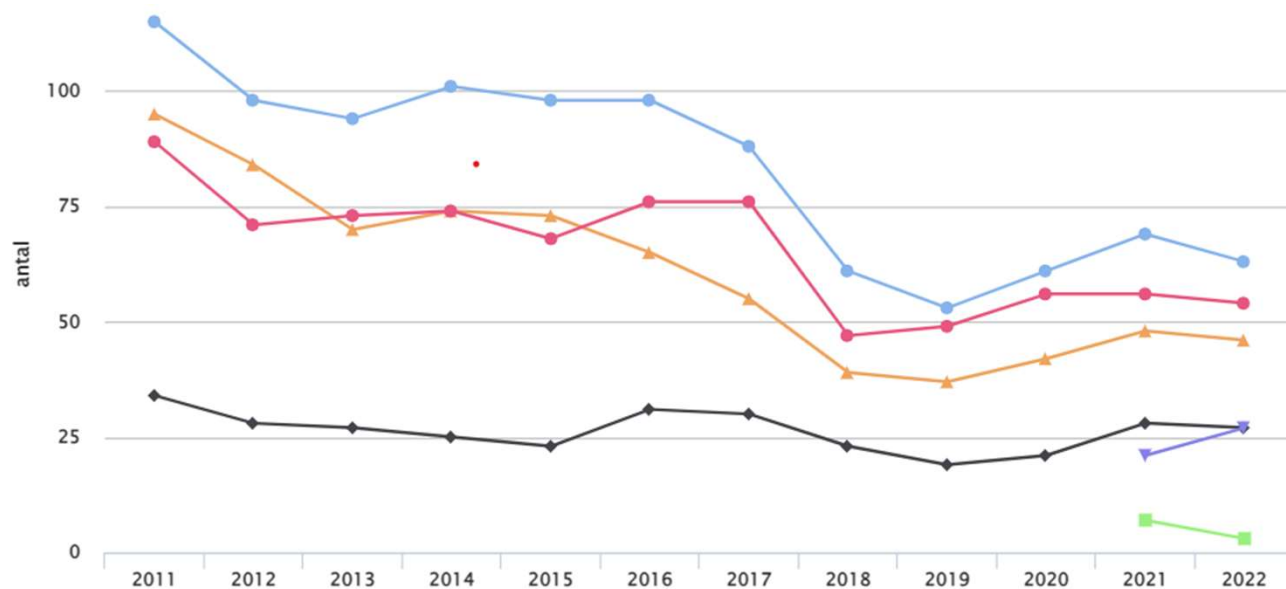
Andel kommuner som inkluderat A, N, D, T och S i en samordningsfunktion 2021 och 2022



Antal kommuner som har politiska program som rör ANDT och S 2011–2022

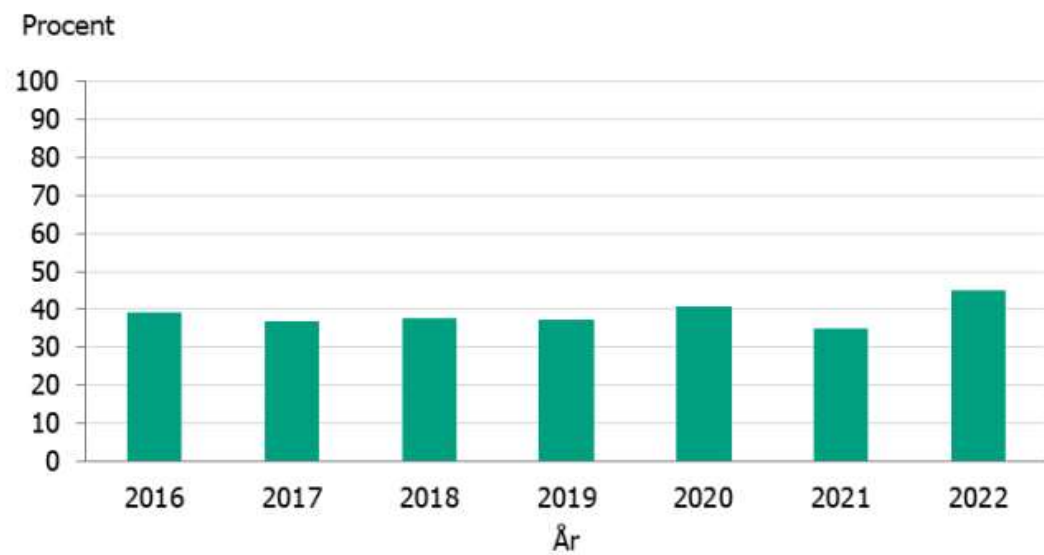


Andel kommuner som samverkar med ideella har minskat

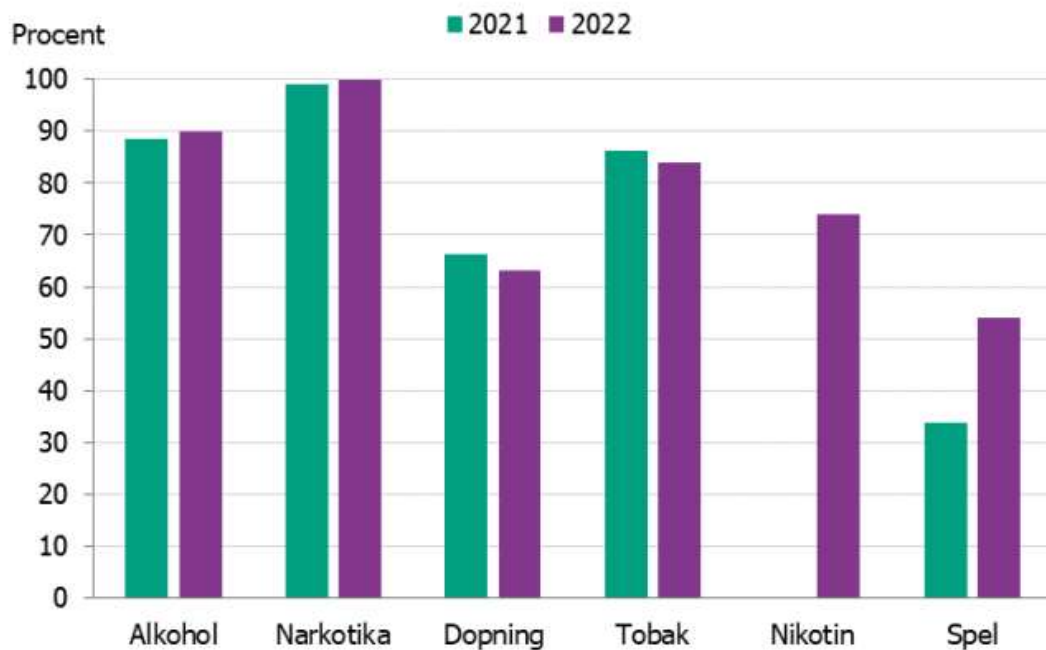


- Samverkan, idéburna organisationer, alkohol - Idrottsföreningar, 00 Riket
- ◆ Samverkan, idéburna organisationer, alkohol - Kulturföreningar, 00 Riket
- Samverkan, idéburna organisationer, alkohol - Stödföreningar för spel om pengar, 00 Riket
- ▲ Samverkan, idéburna organisationer, alkohol - Trossamfund, 00 Riket
- ▼ Samverkan, idéburna organisationer, spel - Idrottsföreningar, 00 Riket
- Samverkan, idéburna organisationer, tobak - Idrottsföreningar, 00 Riket

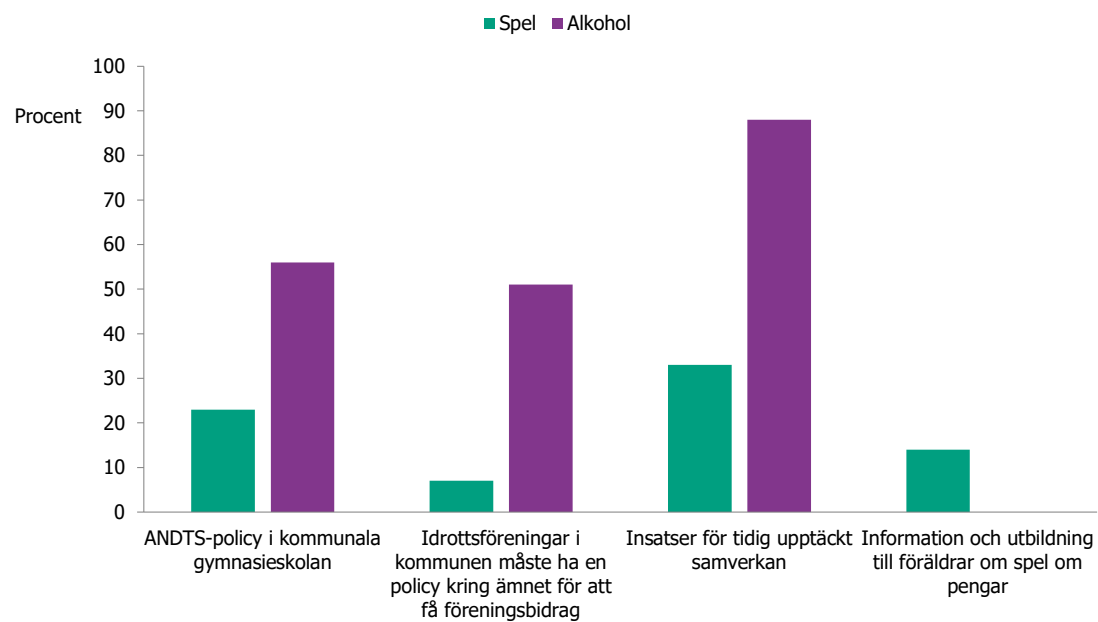
Andel kommuner som gjort en kartläggning av ANDTS-användning och skador 2016–2022



Andel kommuner som inkluderad respektive område i sin kartläggning av ANDTS-användning och skador 2021 och 2022

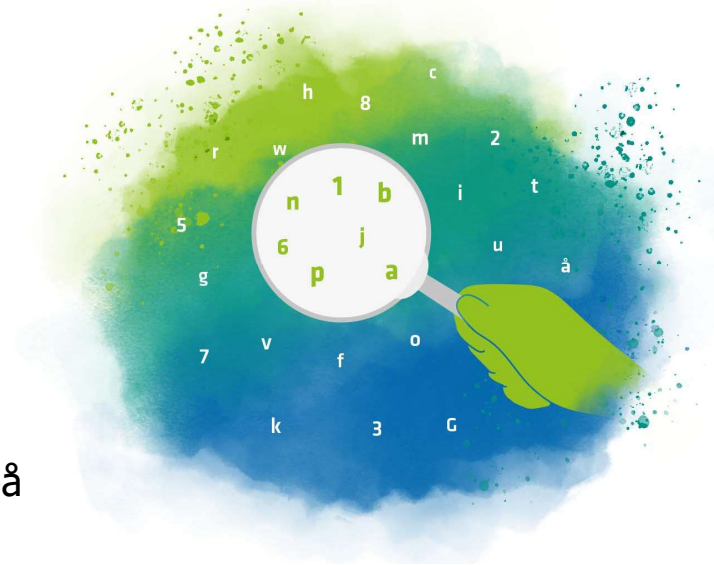


Spelförebyggande arbete riktat mot unga i kommuner behöver utvecklas



Vad kan kommuner göra?


- använd snabbguiden för drogförebyggande arbete
 - börja med att kartlägga den lokala situationen och behovet av insatser
- integrera spel i ANDTS-arbetet
- skapa förutsättningar för tidig upptäckt
- sprid föräldraskapsstöd generellt och om spel om pengar
- skapa stödjande miljöer för unga, som spelfria zoner där barn och unga vistas
- se över utbudet av spel och spelreklam
- stöd och samverka med ideella organisationer och andra aktörer på lokal nivå



Spelprevention.se - ditt stöd i det förebyggande arbetet



spelprevention.se

- ger kunskap och vägledning
- underlättar beslut och insatser på lokal, regional och nationell nivå
- följ oss på Twitter @spelprevention 

spelprevention.se

Ett kunskapsstöd om spelproblem



Folkhälsomyndigheten