

Å SETTE JOBBEN PÅ SPILL

Seniorrådgiver Jarle Wangen
Akan kompetansesenter Oslo

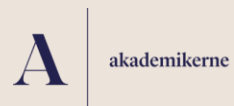


AKAN KOMPETANSESENTER

EIERE:



REFERANSERÅD:



DAGLIG DIALOG MED NORSKE ARBEIDSPLASSER

- Veiledningstjeneste
- Bedriftsinterne kurs og møter
- Åpne kurs
- Akan.no og verktøy





AKAN-MODELLEN PÅ 1-2-3

1 Policy for rusmiddelbruk og spill

•

2 Den nødvendige samtalen

•

3 Tilbud om hjelp

Vi setter ledere og medarbeidere i stand til å forebygge og håndtere problematisk bruk av:

- Alkohol
- Narkotika
- Medikamenter
- Pengespill
- Dataspill
- Doping

Daglig dialog med norsk arbeidsliv



Policy



Omfatter Hydros norske virksomheter

- Hydros arbeid med rus, medikamentbruk og spilleavhengighet skal bidra til å forhindre ulykker samt sikre et godt arbeidsmiljø og god kvalitet på våre produkter og tjenester.
- Hydros håndtering av rus- og avhengighetsutfordringer skal sikre god ivaretagelse av enkeltindivider. Det er selskapets intensjon å følge Akanmodellen i slike saker.
- Hydro har nulltoleranse for å være påvirket av rusmidler som alkohol og narkotika på jobben. Dette gjelder også misbruk av medikamenter som kan gi adferdsendring og rusvirkning.
- Hydro tillater moderat servering av alkohol ved arrangementer utenfor arbeidstiden. Planlegging og gjennomføring av slike arrangementer skal ta tilstrekkelig hensyn til risikoen for skader, negativt omdømme og ubehagelige opplevelser som følge av alkoholbruken. Det skal alltid tilbys alkoholfrie alternativer.
- Hydros ansatte representerer selskapet eksternt ved reiser, representasjon, kurs, konferanser mv og skal der vise måtehold og en atferd som ikke skader Hydros omdømme.
- I stillinger som innebærer særlig risiko, kan Hydro rekvirere testing ved mistanke om ruspåvirkning.
- Spillaktiviteter som dataspill og pengespill er ikke tillatt i arbeidstiden. Spillaktiviteter på fritiden, som påvirker arbeidsforholdet negativt, er ikke forenlig med den ansattes plikt til å bidra til et best mulig HMS nivå.



Akan i Hydro

FORANKRING AV ARBEIDET



Bedrifts-
helse-
tjeneste



Leder



Akan-
kontakt



Roller og
ansvar



Tillitsvalgt



Verne-
ombud



Personal /
HR

akan

PENGESPILLPROBLEMATIKK

**Espen spilte bort 3,5 millioner
på nettcasino – dette fikk han til
å oppsøke hjelp**

Pengespillproblematikk og problematisk dataspilladferd – to ulike fenomen, to ulike tilnærminger

1. PENGESPILLPROBLEMATIKK

- Enkelte pengespill er mer problematiske enn andre
- Risikospilling eller pengespill-lidelse?
- Forebygge og håndtere i tråd med Akan-modellen

2. PROBLEMATISK DATASPILLADFERD

- Hobby, lidenskap eller problem?
- Tilnærming til dataspill som fenomen
- Støtte og oppfølging ved problemer

akan

Flere faktorer gjør enkelte pengespill problematiske

- Hurtighet – tiden mellom innsats, utfall og ny innsats
- Kredittmuligheter
- Tilgjengelighet
- Reklame

Nettbaserte kasinospill, liveodds, poker og bingo



TILBUD OM HJELP

Individuell Akan-avtale - pengespill

Viktige momenter å diskutere ved inngåelse av avtalen



Behov for økonomisk rådgivning – NAV gjelds-rådgivning



Avtale om disponering av lønn –autotrekk til faste kostnader



Hjelp og henvisning til profesjonell spill-behandling

A person wearing glasses and a headset is working at a computer workstation. The scene is dimly lit, with the primary light source being the glow from several computer monitors in the background. The person is in profile, looking towards the right. The headset has a microphone boom. The overall color palette is dominated by blues and greys, with a warm orange glow from the text overlay.

PROBLEMATISK DATASPILL ATFERD



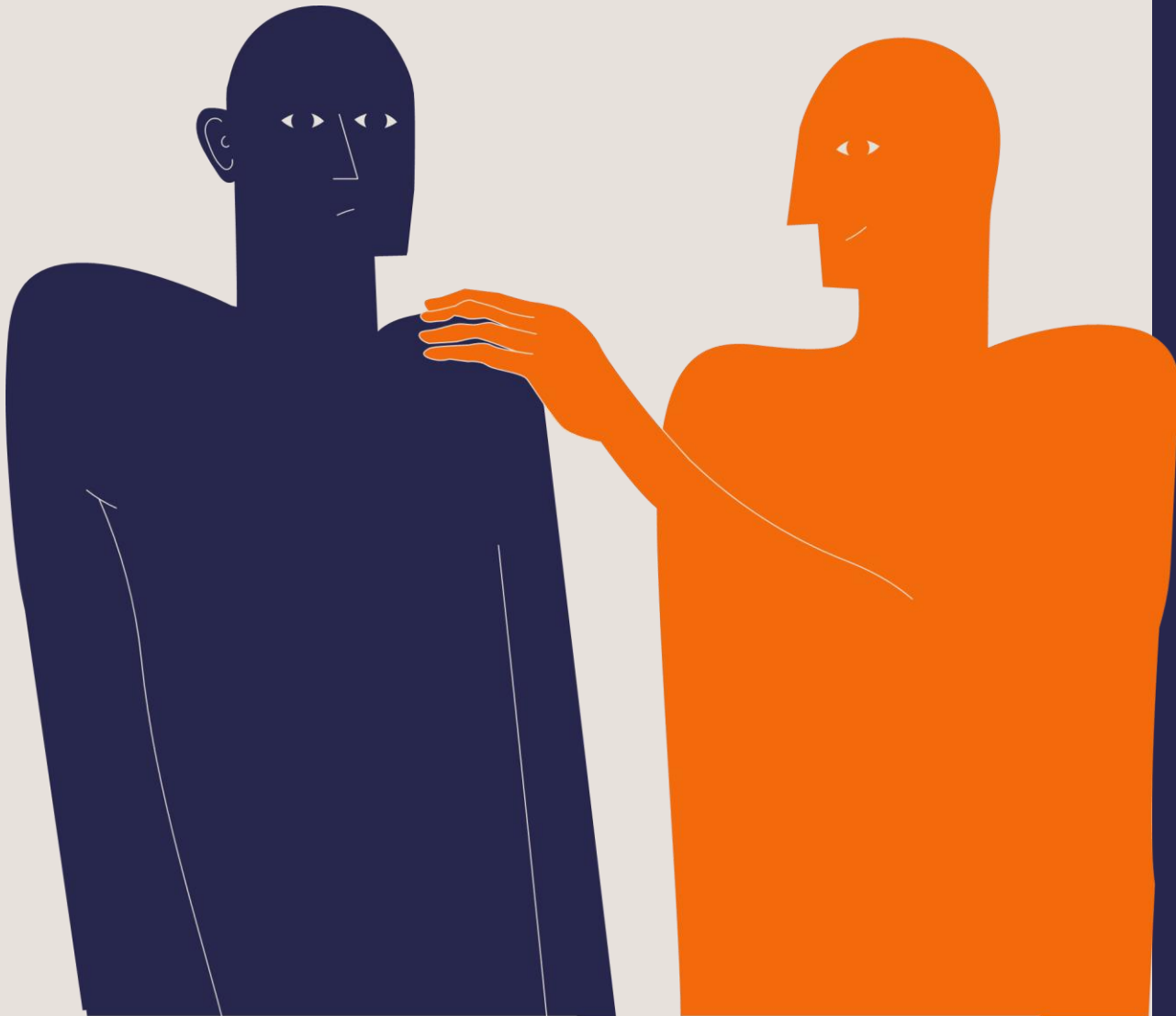
GAMING OG NETTBASERTE SPILL ER EN STOR ØKONOMISK AKTIVITET OG DET ER MULIG Å TA UTDANNING INNEN SPILLUTVIKLING. SAMFUNNET VEKSLER MELLOM SE PÅ SPILL OG SPILLUTVIKLING SOM EN MULIGHET FOR ØKONOMI OG KULTUR, OG SOM ET OMFATTENDE PROBLEM.

akan



KJØP OG ELEMENTER AV PENGESPILL I DATASPILL

- Tilleggsprodukter
- Lootbokser



Hvordan er dialogen?

- Mellom generasjonene i arbeidsmiljøet
- Tonen i mediene er i endring
- Arbeidslivets rammebetingelser



***VÅRT SYN ER AT VI IKKE SKAL KRISEMAKSIMERE,
MEN TA FENOMENET FOR HVA DET ER OG SØRGE
FOR AT DE SOM TRENGER HJELP FÅR RIKTIG
HJELP.***



INDIVIDUELL AKAN-AVTALE

- Et tilbud
- En bindende avtale som sikrer tett oppfølging over tid
- Team bestående av leder, BHT, Akan-kontakt og personen selv
- Innhold?

<https://akan.no/hjelpe-en-medarbeider/>

Akan-modellen et bidrag til et trygt og inkluderende arbeidsmiljø

OPPSUMMERING

- Pengespillproblematikk og problematisk dataspilladferd – to ulike fenomen, to ulike tilnærminger
- Akan-modellen på 1-2-3
 1. Policy for rusmiddelbruk og spill
 2. Den nødvendige samtalen
 3. Tilbud om hjelp

akan

KOMPETANSESENTER

Veiledningstelefon: 22 40 28 00 // **Nettsider:** akan.no

E-post: akan@akan.no // **Chat:** akan.no



Facebook: facebook.com/akankompetansesenter



LinkedIn: linkedin.com/company/akan-kompetansesenter



Instagram: instagram.com/akankompetansesenter